

救 急 統 計



1 令和4年一目統計

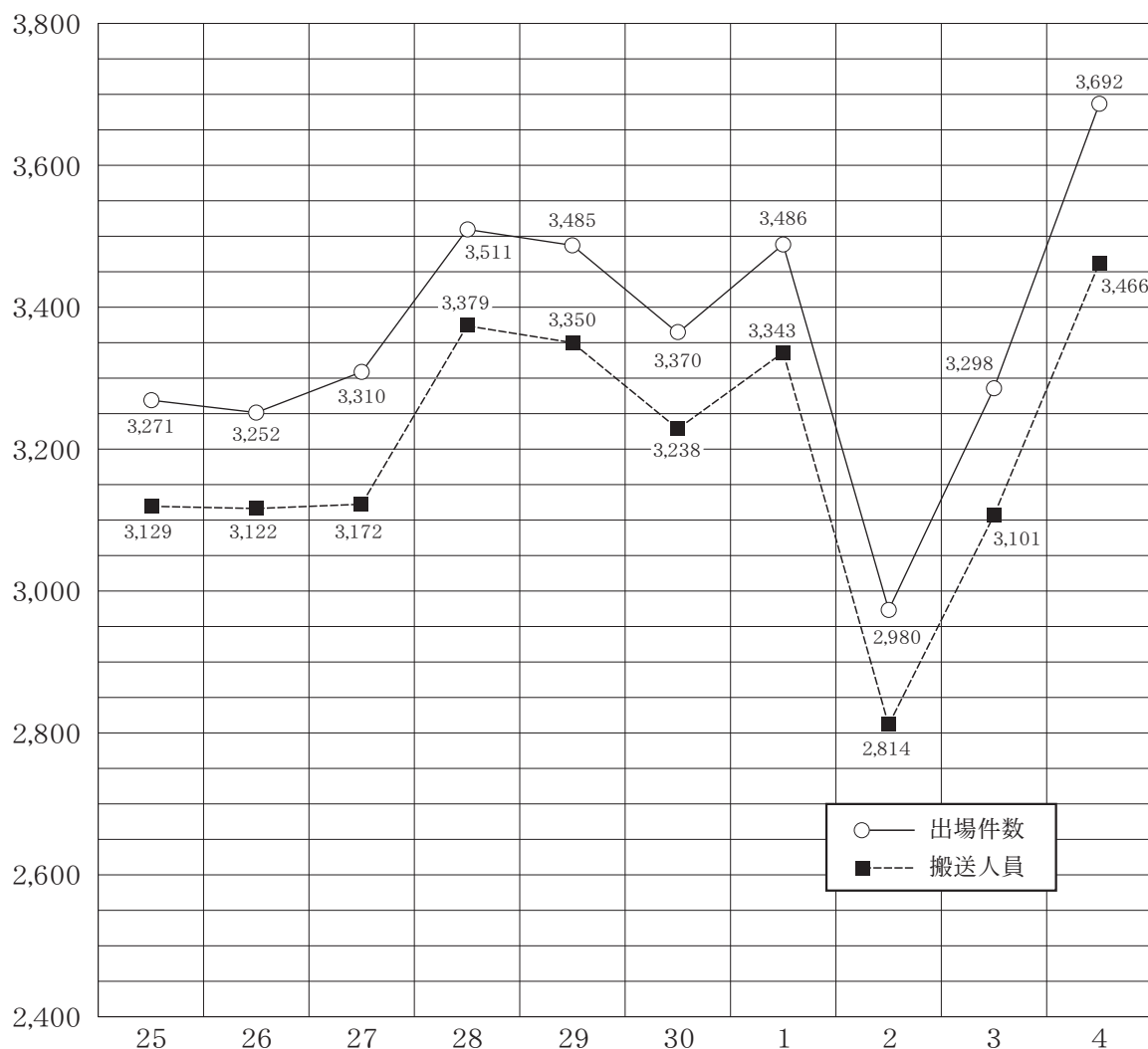
出場件数の割合

急病	2,468件 (66.8%)	一般負傷	591件 (16.0%)	交通事故	232件 (6.3%)	その他	285件 (7.7%)
----	----------------	------	--------------	------	-------------	-----	-------------

出場件数	3,692件
搬送件数	3,440件
搬送人員	3,466人
人口一人当りの出場件数	518件
救急搬送者の割合	21人に1人
救急出場時間割合	2時間22分に1回
一日当たり平均出場件数	10.12件

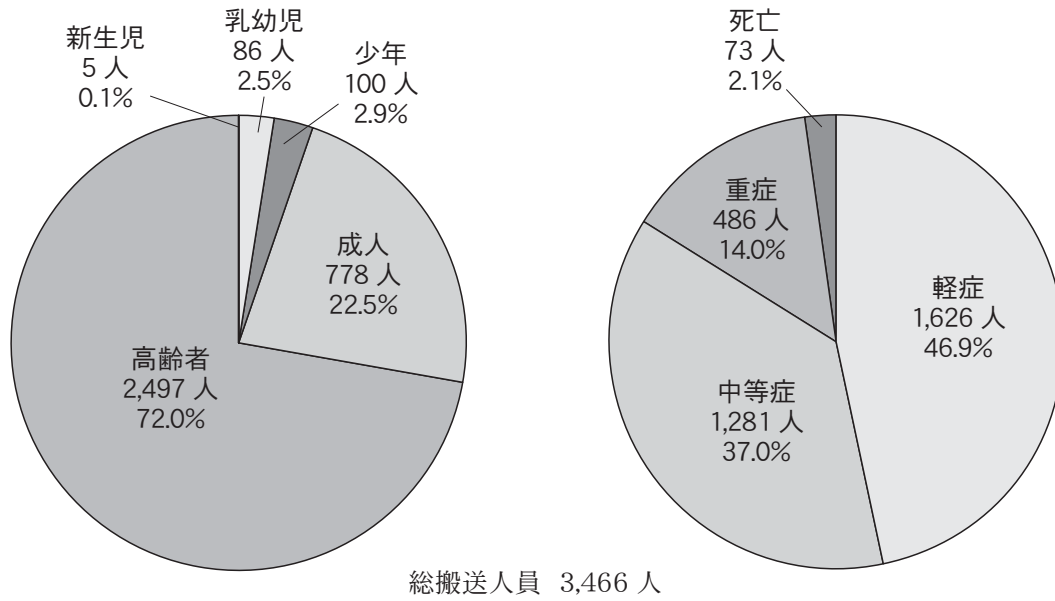
労働災害	56件 1.5%	転院搬送	264件 7.2%
運動競技	21件 0.6%	医師搬送	8件 0.2%
自損行為	19件 0.5%	資器材搬送	5件 0.1%
加害	1件 0.0%	その他	8件 0.2%
水難	3件 0.1%		
自然災害	1件 0.0%		
火災	15件 0.5%		
小計	116件 3.2%		

2 過去10年間の出場件数・搬送人員対比表

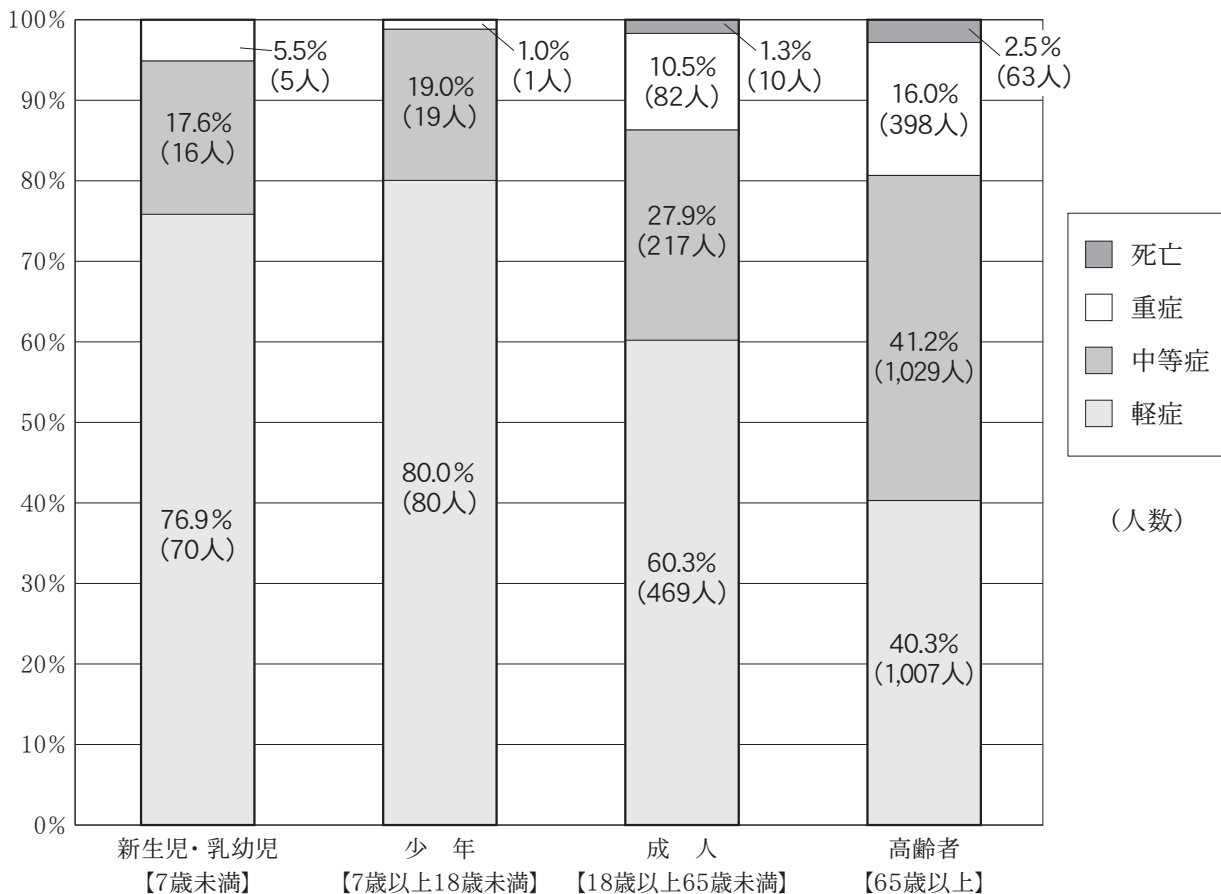


3 年齢区分別搬送状況

傷病程度別搬送状況



年齢区分別傷病程度



4 過去5年間の事故種別救急状況

事故種別 年別区分		合 計	火 災	自 然 災 害	水 難	交 通	労 働 災 害	運 動 競 技	一 般 負 傷	加 害	自 損 行 為	急 病	そ の 他			
													転 院 搬 送	医 師 搬 送	資 器 材 搬 送	そ の 他
30	出場件数	3,370	13	1	4	241	47	29	533	10	28	2,210	249			5
	搬送件数	3,197		1	3	224	46	28	518	8	22	2,100	247			
	搬送人員	3,238		1	3	258	46	29	521	10	22	2,101	247			
1	出場件数	3,486	8	1	4	243	52	35	487	7	20	2,343	278			8
	搬送件数	3,313	1	1	2	223	52	33	479	6	13	2,225	278			
	搬送人員	3,343	1	1	2	245	53	33	481	6	13	2,230	278			
2	出場件数	2,980	15	3	2	208	39	13	490	6	30	1,912	246	1	7	8
	搬送件数	2,796	2	3	1	192	39	13	463	4	18	1,815	246			
	搬送人員	2,814	2	3	1	208	39	13	463	4	18	1,817	246			
3	出場件数	3,298	21	1	3	242	63	18	512	6	22	2,157	229	8	7	9
	搬送件数	3,078		1	2	227	62	18	483	5	15	2,038	227			
	搬送人員	3,101		1	2	247	63	18	483	5	15	2,040	227			
4	出場件数	3,692	15	1	3	232	56	21	591	1	19	2,468	264	8	5	8
	搬送件数	3,440	1	1	2	214	55	21	563	1	12	2,306	264			
	搬送人員	3,466	1	1	2	237	55	21	564	1	12	2,308	264			

5 月別事故種別出場状況

事故種別		月 別													
		計	1	2	3	4	5	6	7	8	9	10	11	12	
出 場 件 数		3,692	306	242	315	260	317	271	371	356	298	306	274	376	
搬 送 人 員		3,466	289	229	296	249	302	265	341	320	281	291	260	343	
火 災	件数	15	2	1	3	1	1		1		1	2	1	2	
	人員	1		1											
自 然 災 害	件数	1									1				
	人員	1									1				
水 難	件数	3					1		1		1				
	人員	2					1				1				
交 通	件数	232	8	13	26	14	24	27	20	25	12	24	20	19	
	人員	237	10	12	27	17	23	32	18	23	11	24	20	20	
労 働 災 害	件数	56	5	4	5	4	3	5	9	3	3	4	7	4	
	人員	55	5	4	5	3	3	5	9	3	3	4	7	4	
運 動 競 技	件数	21				2	5	2	4	6	2				
	人員	21				2	5	2	4	6	2				
一 般 負 傷	件数	591	67	53	52	36	54	35	38	27	58	64	36	71	
	人員	564	65	50	50	36	53	32	35	27	53	62	34	67	
加 害	件数	1											1		
	人員	1											1		
自 損 行 為	件数	19	2	3	1		3	2	4		1	1	2		
	人員	12	2	3			3	1			1	1	1		
急 病	件数	2,468	192	150	194	181	202	175	273	272	197	190	187	255	
	人員	2,308	179	142	183	171	191	170	257	239	189	180	178	229	
そ の 他	転院搬送	件数	264	28	17	31	20	23	23	18	22	20	20	19	23
		人員	264	28	17	31	20	23	23	18	22	20	20	19	23
	医師搬送	件数	8	1			1			2		1	1	1	1
		資器材搬送	件数	5	1	1	1		1	1					
そ の 他	件数	8			2	1		1	1	1	1			1	
	人員	0													

6 傷病程度別事故種別搬送状況

事故種別		合	火	自然	水	交	労働	運動	一般	加	自	急	その
傷病程度別		計	災	災害	難	通	災害	競技	負傷	害	損行為	病	他
搬送人員	合計	3,466	1	1	2	237	55	21	564	1	12	2,308	264
内	軽	1,626		1		170	31	14	286	1	3	1,078	42
	中	1,281	1			44	13	7	201		4	866	145
	重	486				20	10		73		3	305	75
訳	死	73			2	3	1		4		2	59	2
	その他	0											

7 年齢別事故種別搬送状況

事故種別		合	火	自然	水	交	労働	運動	一般	加	自	急	その
年齢別		計	災	災害	難	通	災害	競技	負傷	害	損行為	病	他
合	計	3,466	1	1	2	237	55	21	564	1	12	2,308	264
新 生 児	(生後28日以内)	5							2			1	2
乳 幼 児	(29日以上7歳未満)	86				5			23			58	
少 年	(7歳以上18歳未満)	100				28		18	7			47	
成 人	(18歳以上65歳未満)	778				118	47	3	64	1	7	482	56
高 齢 者	(65歳以上)	2,497	1	1	2	86	8		468		5	1,720	206

8 ドクターヘリ・消防防災ヘリ・ドクターカー事故種別要請件数

事故種別		合	火	自然	水	交	労働	運動	一般	加	自	急	その
		計	災	災害	難	通	災害	競技	負傷	害	損行為	病	他
ドクターヘリ		96				12	6	1	9		1	66	1
消防防災ヘリ		0											
ドクターカー		265	1			18	5	1	15		2	218	5

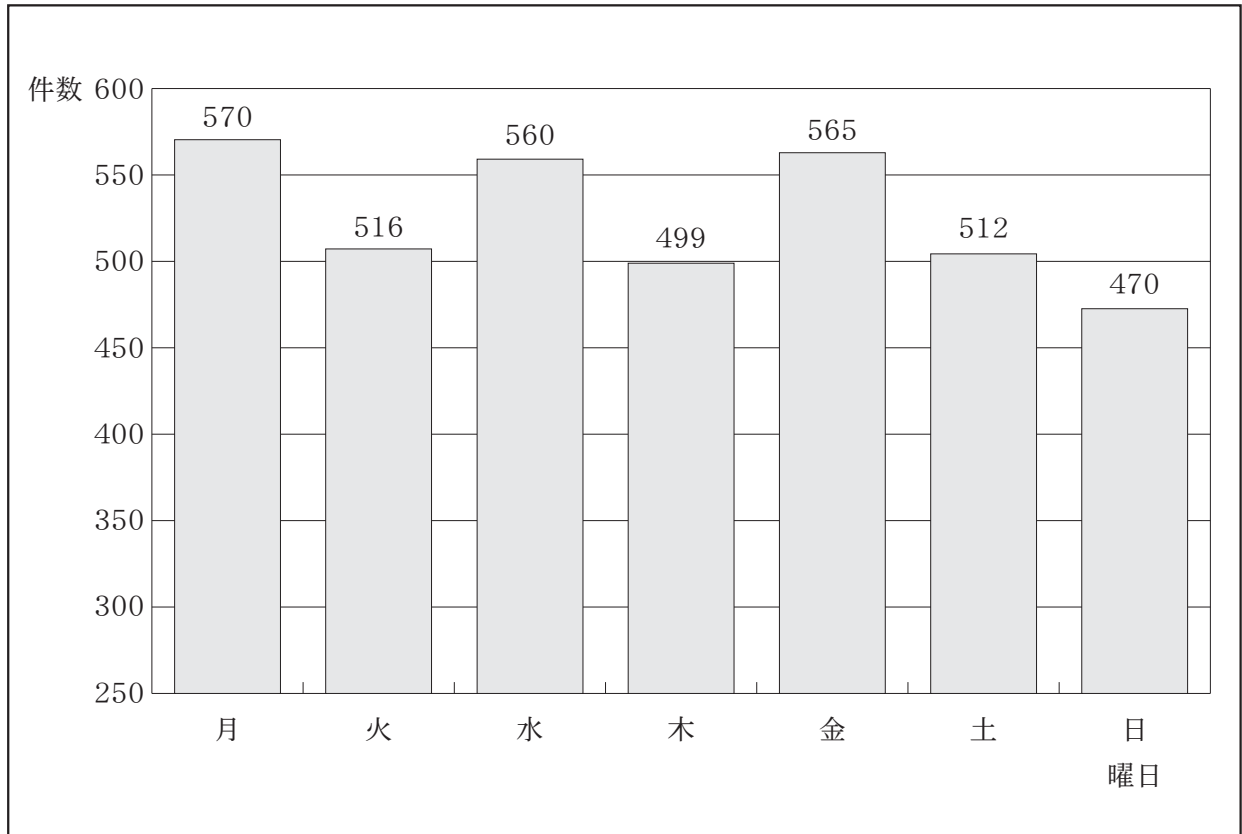
9 現場到着時間（現着不搬送含む）

所要時間 事故種別	覚知から現場到着までに要した時間別出場件数						最短 (分)	最長 (分)	平均 (分)
	計	3分未満	3～5分	5～10分	10～20分	20分以上			
計	3,692	32	22	1,658	1,807	173			10.7
急病	2,468	20	11	1,066	1,244	127	0	64	10.9
交通	232		3	110	113	6	3	30	10.1
一般負傷	591	6	4	264	292	25	1	35	10.6
その他	401	6	4	218	158	15	0	45	10.1

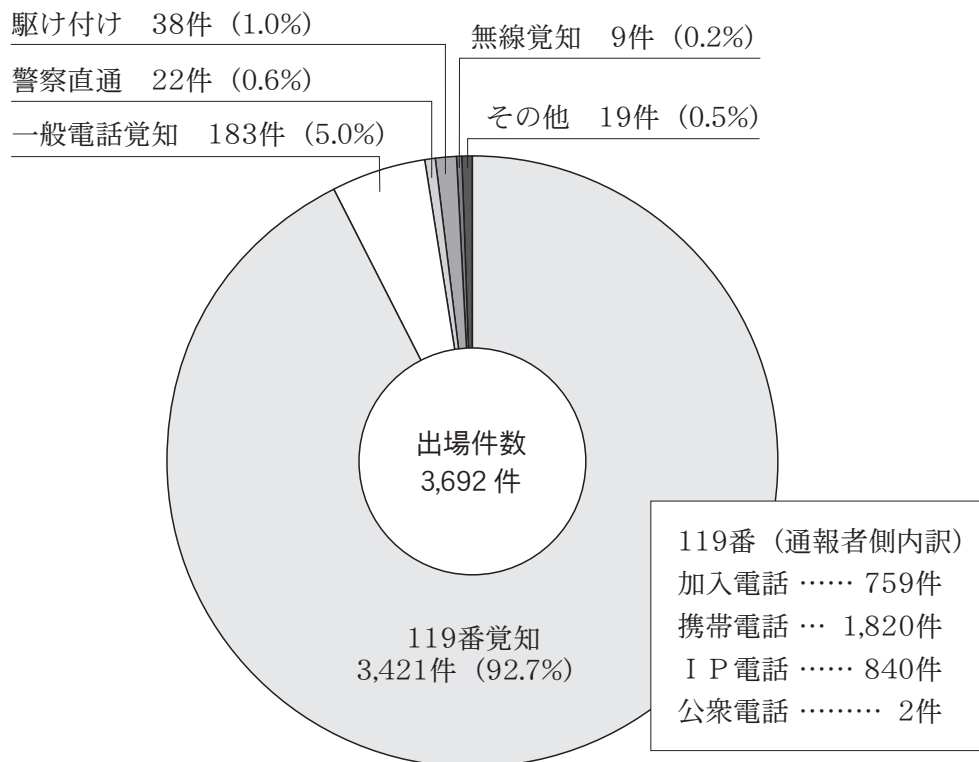
10 収容所要時間別搬送人員

所要時間 事故種別	覚知から医療機関等に収容するに要した時間別搬送人員							最短 (分)	最長 (分)	平均 (分)
	計	10分未満	10～20分	20～30分	30～60分	60～120分	120分以上			
計	3,466		14	544	2,559	330	19			42.4
急病	2,308		5	348	1,700	236	19	14	242	43.2
交通	237			25	193	19		21	97	42.1
一般負傷	564		4	96	423	41		19	99	40.4
その他	357		5	75	243	34		15	105	40.4

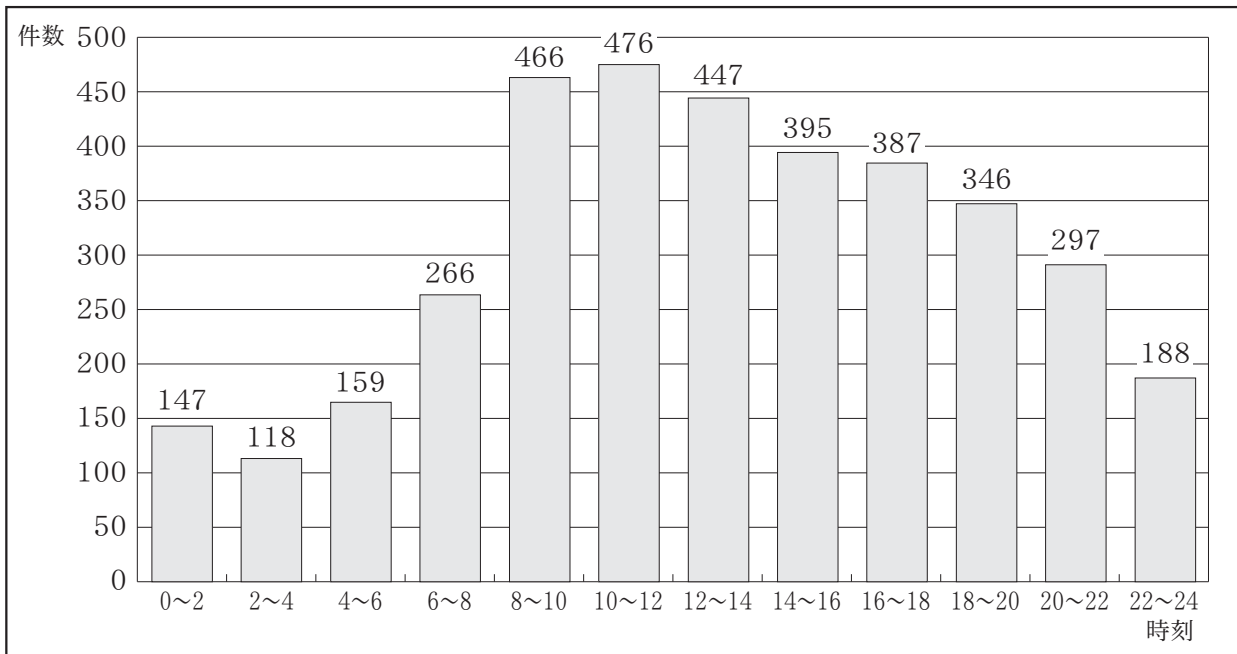
11 曜日別出場状況



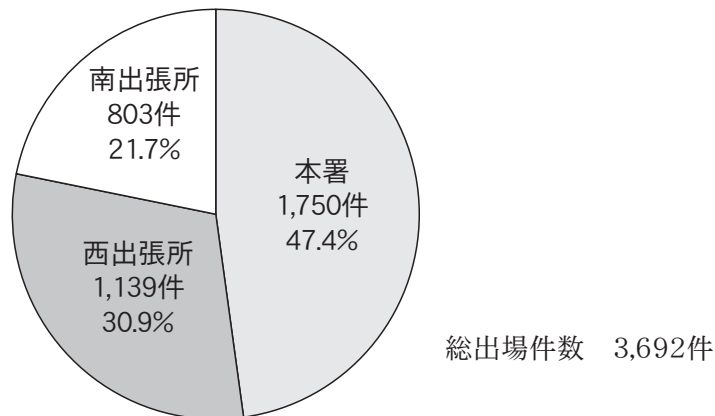
12 覚知別出場状況



13 時刻別出場状況



14 阿南市消防署・南及び西出張所出場件数状況



15 過去5年間の発生地区別出場状況

年別	地区別	計	富岡	中野島	宝田	長生	大野	加茂谷	見能林	橘	桑野	新野	福井	椿	那賀川	羽ノ浦	そ管の他外
30		3,370	639	211	168	184	115	68	433	149	167	143	111	56	395	531	0
1		3,486	607	230	223	169	110	66	445	161	195	172	124	53	410	521	0
2		2,980	581	171	211	132	84	65	361	98	167	151	105	59	375	420	0
3		3,298	567	203	207	134	82	63	467	136	165	139	127	54	473	481	0
4		3,692	625	217	242	151	106	75	532	157	186	166	122	68	470	575	0

16 搬送中に救急隊員の行った応急処置

事故種別	応急処置 対 象 急 人 員 置	応 急 処 置 別															
		合 計	止 血	固 定	人 工 呼 吸	心 マ ッ サ ー ジ (うち自動)	心 肺 蘇 生 (うち自動)	酸 素 吸 入	気 道 確 保				保 温	被 覆			
									※ 1	※ 2	※ 3	※ 4					
計	3,465	16,437	120	241	10	3	3	78	53	700	123	1	1		18	78	224
急 病	2,308	10,955	9	13	9	2	2	62	40	522	99	1			15	40	10
交 通	237	1,174	15	147		1	1	3	2	25	4					11	35
一般負傷	564	2,597	79	67				6	6	35	12		1		1	18	153
そ の 他	356	1,711	17	14	1			7	5	118	8				2	9	26

備考) 気道確保の ※1は、経鼻エアウェイを使用して気道確保を行った数
 ※2は、喉頭鏡・鉗子等により異物除去を行った数
 ※3は、救急救命士がラリngeアルマスク等を使用して気道確保を行った数
 ※4は、救急救命士が気管挿管処置を実施して気道確保を行った数

事故種別	応急処置	応 急 処 置 別 (つづき)													
		在 宅 療 法 継 続	シ ョ ッ ク パ ン ツ	除 細 動	血 糖 測 定	静脈路確保		薬 剤 投 与			血 圧 測 定	聴 診	の 血 中 酸 素 飽 和 度	心 電 図	そ の 他
						うち ※ A	うち ※ B	うち ※ I	うち ※ II	うち ※ III					
計	241		5	72	30	12	18	13	10	3	3,322	1,330	3,376	2,985	3,367
急 病	186		4	68	25	9	16	10	7	3	2,212	963	2,246	2,135	2,247
交 通	1		1		3	2	1	2	2		227	102	230	135	224
一般負傷	16			3	1		1				536	145	552	411	554
そ の 他	38			1	1	1		1	1		347	120	348	304	342

備考) 静脈路確保の ※Aは、心肺機能停止状態の患者に対する乳酸リンゲル液を用いた静脈路確保を行った数
 ※Bは、心肺機能停止前の重症傷病者に対する静脈路確保を行った数
 薬剤投与の ※Iは、アドレナリンを用いた薬剤の投与を行った数
 ※IIは、低血糖発作症例へのブドウ糖溶液の投与を行った数
 ※IIIは、エピペンの投与を行った数

17 医療機関別搬送状況

	搬送人員	搬送割合
救急告示の公的病院	3,106人	89.59%
救急告示の私的病院	121人	3.47%
救急告示の国立病院	48人	1.36%
救急告示の公立病院	130人	3.73%
救急告示以外の公立病院	6人	0.15%
救急告示以外の私的病院	45人	1.43%
救急告示以外の診療所	10人	0.27%
その他	0人	0.00%
合計	3,466人	100.00%

18 年別応急手当普及啓発活動状況

講習別 年 別	普通救命講習			上級救命講習			その他の講習		
	講習回数	受講人数	派遣 職員数	講習回数	受講人数	派遣 職員数	講習回数	受講人数	派遣 職員数
令和元年	39	565	94	1	24	4	88	2,664	192
令和2年	8	90	18	0	0	0	8	226	17
令和3年	9	51	22	0	0	0	10	135	22
令和4年	10	80	23	3	49	8	22	585	47

19 応急手当普及啓発用資器材の保有状況

種 別	蘇生訓練用人形数			心肺蘇生法 トレーニング キット	AED トレーナー	講習用 DVD
	成人用 (うち上半身)	小児用	乳児用			
数 量	18 (11)	3	6	40	11	5