

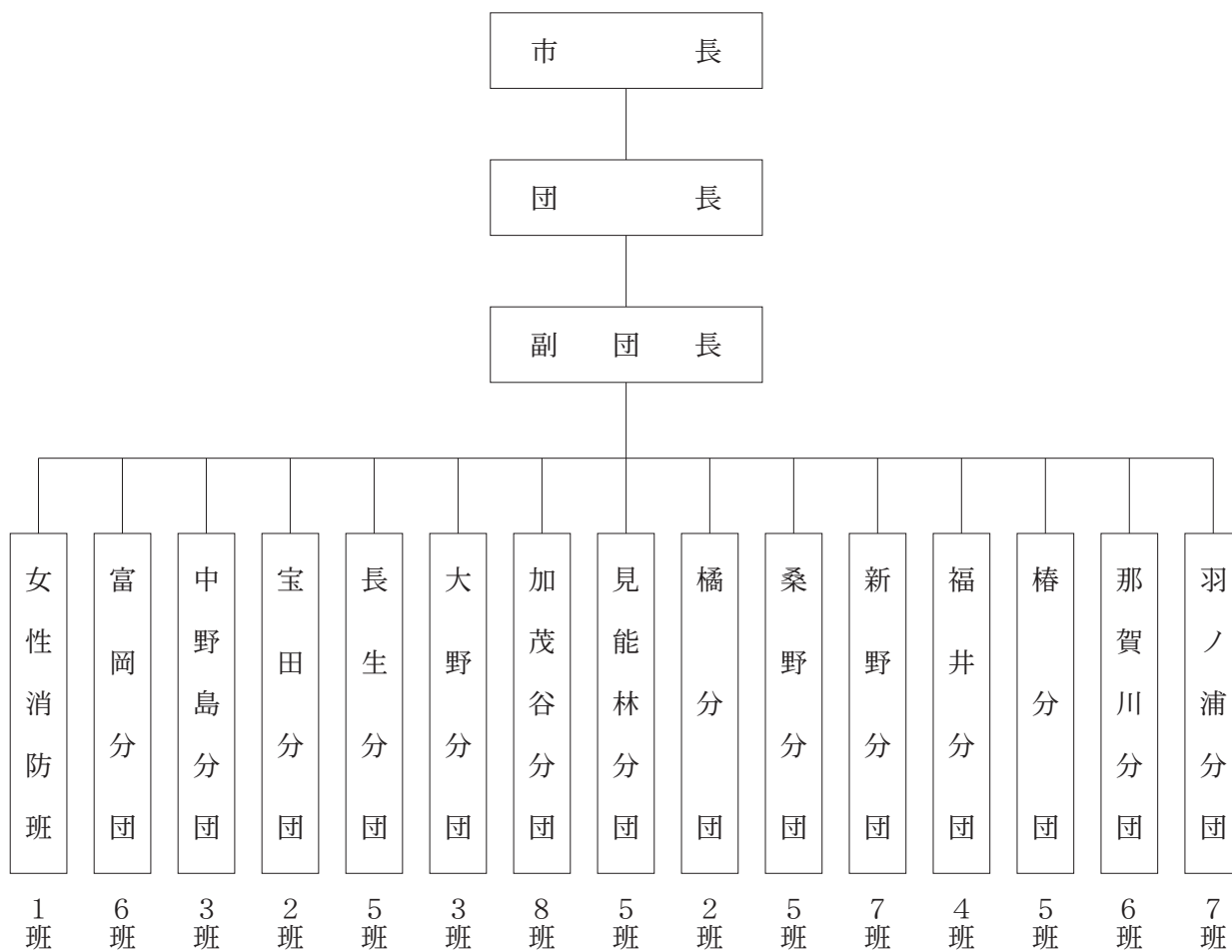
消防団関係



◎ 阿南市消防団

本市の消防団は、平成の合併により従来の阿南市消防団12分団56班1,250名(定数)に那賀川町消防団6分団130名及び羽ノ浦町消防団7分団150名が入り、1団14分団69班定数1,530名の県下最大の消防団が誕生し、地域の消防防災等各種災害に活躍している。

1 組 織



2 階級別年齢状況

(令和5年4月1日現在)

| 階級別 \ 年齢別 | 合計 | 20歳以下 | 21～25歳 | 26～30歳 | 31～35歳 | 36～40歳 | 41～45歳 | 46～50歳 | 51～55歳 | 56～59歳 | 60歳以上 |
|-----------|---------------|-------|-----------|--------|--------|------------|------------|-------------|--------|--------|-------|
| 計 | 1,299 (24) | 8 | 32 (1) | 54 | 105 | 198 (4) | 320 (8) | 286 (11) | 168 | 127 | 1 |
| 団 長 | 1 | | | | | | | | | 1 | |
| 副 団 長 | 6 | | | | | | | | 1 | 4 | 1 |
| 分 団 長 | 14 | | | | | | | 3 | 6 | 5 | |
| 副分団長 | 14 | | | | | | 1 | 1 | 3 | 9 | |
| 部 長 | 34 | | | | | | 1 | 8 | 18 | 7 | |
| 班 長 | 69 (1) | | | | | 2 | 21 (1) | 26 | 14 | 6 | |
| 団 員 | 1,161 (23) | 8 | 32 (1) | 54 | 105 | 196 (4) | 297 (7) | 248 (11) | 126 | 95 | |

()内の数字は女性団員

3 階級別勤続年数

(令和5年4月1日現在)

| 階級別 \ 勤続年数 | 合計 | 5年未満 | 5～9年 | 10～14年 | 15～19年 | 20～24年 | 25～29年 | 30年以上 |
|------------|---------------|-------------|------------|------------|--------|------------|--------|-------|
| 計 | 1,299 (24) | 185 (17) | 237 (3) | 229 (3) | 234 | 188 (1) | 108 | 118 |
| 団 長 | 1 | | | | | | | 1 |
| 副 団 長 | 6 | | | | | | | 6 |
| 分 団 長 | 14 | | | | 2 | 3 | 3 | 6 |
| 副分団長 | 14 | | | | 4 | 1 | 2 | 7 |
| 部 長 | 34 | | 1 | 3 | 5 | 8 | 6 | 11 |
| 班 長 | 69 (1) | | 2 | 10 (1) | 17 | 26 | 10 | 4 |
| 団 員 | 1,161 (23) | 185 (17) | 234 (3) | 216 (2) | 206 | 150 (1) | 87 | 83 |

()内の数字は女性団員

4 分団別年齢状況

(令和5年4月1日現在)

| 年齢別 分団別 | 合 | 20 | 21 | 26 | 31 | 36 | 41 | 46 | 51 | 56 | 60 | 平 |
|------------|---------------|----|-----------|----|-----|------------|------------|-------------|-----|-----|----|----------------|
| | 計 | 歳 | 歳 | 歳 | 歳 | 歳 | 歳 | 歳 | 歳 | 歳 | 歳 | 均 |
| | | 以下 | 25 | 30 | 35 | 40 | 45 | 50 | 55 | 59 | 以上 | 年 |
| | | | 歳 | 歳 | 歳 | 歳 | 歳 | 歳 | 歳 | 歳 | | 齡 |
| 計 | 1,299 (24) | 8 | 32 (1) | 54 | 105 | 198 (4) | 320 (8) | 286 (11) | 168 | 127 | 1 | 41.2 |
| 団本部 | 10 (3) | | | | | | 2 (2) | 1 (1) | 1 | 5 | 1 | 53.1 (44.3) |
| 富岡分団 | 109 | | 1 | 7 | 11 | 21 | 24 | 24 | 13 | 8 | | 43.3 |
| 中野島分団 | 72 (4) | 2 | 8 (1) | 5 | 2 | 17 (2) | 24 | 6 (1) | 5 | 3 | | 39.1 (37.8) |
| 宝田分団 | 52 | | 1 | 5 | 11 | 4 | 16 | 9 | 2 | 4 | | 41.2 |
| 長生分団 | 86 | | 2 | 2 | 5 | 17 | 25 | 22 | 7 | 6 | | 44.0 |
| 大野分団 | 66 | | | 0 | 4 | 8 | 17 | 24 | 5 | 8 | | 46.5 |
| 加茂谷分団 | 148 | | 1 | 3 | 10 | 17 | 36 | 39 | 25 | 17 | | 46.0 |
| 見能林分団 | 108 | | 3 | 2 | 9 | 12 | 31 | 23 | 14 | 14 | | 44.9 |
| 橘分団 | 43 | | 2 | 6 | 1 | 8 | 6 | 8 | 10 | 2 | | 43.2 |
| 桑野分団 | 92 | 1 | 1 | 6 | 5 | 20 | 23 | 14 | 18 | 4 | | 43.3 |
| 新野分団 | 102 (1) | | 1 | 2 | 8 | 20 (1) | 25 | 21 | 11 | 14 | | 44.9 (37.0) |
| 福井分団 | 48 | | 1 | 1 | 2 | 5 | 9 | 16 | 9 | 5 | | 46.4 |
| 椿分団 | 118 (16) | | 2 | 2 | 16 | 14 (1) | 32 (6) | 35 (9) | 12 | 5 | | 43.7 (45.5) |
| 那賀川分団 | 105 | 2 | 3 | 3 | 7 | 17 | 20 | 24 | 18 | 11 | | 44.6 |
| 羽ノ浦分団 | 140 | 3 | 6 | 10 | 14 | 18 | 30 | 20 | 18 | 21 | | 43.2 |

()内の数字は女性団員

5 分団別勤続年数

(令和5年4月1日現在)

| 勤続年数 分団別 | 合 計 | 5 年 未 満 | 5 年 9 年 | 10 年 14 年 | 15 年 19 年 | 20 年 24 年 | 25 年 29 年 | 30 年 以 上 |
|-------------|---------------|------------------|------------------|--------------------|--------------------|--------------------|--------------------|-------------------|
| 計 | 1,299 (24) | 185 (17) | 237 (3) | 229 (3) | 234 | 188 (1) | 108 | 118 |
| 団本部 | 10 (3) | 1 (1) | | 1 (1) | | 1 (1) | | 7 |
| 富岡分団 | 109 | 13 | 16 | 26 | 22 | 17 | 7 | 8 |
| 中野島分団 | 72 (4) | 20 (4) | 11 | 11 | 14 | 9 | 4 | 3 |
| 宝田分団 | 52 | 6 | 10 | 12 | 16 | 2 | 3 | 3 |
| 長生分団 | 86 | 8 | 24 | 13 | 16 | 13 | 4 | 8 |
| 大野分団 | 66 | 4 | 14 | 14 | 8 | 9 | 8 | 9 |
| 加茂谷分団 | 148 | 8 | 23 | 23 | 23 | 35 | 13 | 23 |
| 見能林分団 | 108 | 17 | 21 | 20 | 15 | 18 | 6 | 11 |
| 橘分団 | 43 | 7 | 9 | 10 | 9 | 2 | 2 | 4 |
| 桑野分団 | 92 | 18 | 23 | 9 | 16 | 12 | 9 | 5 |
| 新野分団 | 102 (1) | 14 | 23 (1) | 14 | 16 | 15 | 10 | 10 |
| 福井分団 | 48 | 4 | 6 | 9 | 19 | 7 | 2 | 1 |
| 椿分団 | 118 (16) | 23 (12) | 9 (2) | 28 (2) | 26 | 11 | 11 | 10 |
| 那賀川分団 | 105 | 13 | 22 | 18 | 19 | 15 | 11 | 7 |
| 羽ノ浦分団 | 140 | 29 | 26 | 21 | 15 | 22 | 18 | 9 |

()内の数字は女性団員

6 分団別階級実員数

(令和5年4月1日現在)

| 階級別 分団別 | 班 数 | 階 級 別 内 訳 表 | | | | | | | |
|------------|--------|---------------|--------|-------------|-------------|------------------|--------|-----------|---------------|
| | | 計 | 団 長 | 副 団 長 | 分 団 長 | 副 分 団 長 | 部 長 | 班 長 | 団 員 |
| 計 | 69 | 1,299 (24) | 1 | 6 | 14 | 14 | 34 | 69 (1) | 1,161 (23) |
| 団本部 | 1 | 10 (3) | 1 | 6 | | | | 1 (1) | 2 (2) |
| 富岡分団 | 6 | 109 | | | 1 | 1 | 3 | 6 | 98 |
| 中野島分団 | 3 | 72 (4) | | | 1 | 1 | 2 | 3 | 65 (4) |
| 宝田分団 | 2 | 52 | | | 1 | 1 | 2 | 2 | 46 |
| 長生分団 | 5 | 86 | | | 1 | 1 | 2 | 5 | 77 |
| 大野分団 | 3 | 66 | | | 1 | 1 | 2 | 3 | 59 |
| 加茂谷分団 | 8 | 148 | | | 1 | 1 | 3 | 8 | 135 |
| 見能林分団 | 5 | 108 | | | 1 | 1 | 2 | 5 | 99 |
| 橘分団 | 2 | 43 | | | 1 | 1 | 2 | 2 | 37 |
| 桑野分団 | 5 | 92 | | | 1 | 1 | 2 | 5 | 83 |
| 新野分団 | 7 | 102 (1) | | | 1 | 1 | 3 | 7 | 90 (1) |
| 福井分団 | 4 | 48 | | | 1 | 1 | 2 | 4 | 40 |
| 椿分団 | 5 | 118 (16) | | | 1 | 1 | 3 | 5 | 108 (16) |
| 那賀川分団 | 6 | 105 | | | 1 | 1 | 3 | 6 | 94 |
| 羽ノ浦分団 | 7 | 140 | | | 1 | 1 | 3 | 7 | 128 |

()内の数字は女性団員

7 消防団車両整備表

(令和5年4月1日現在)

| 分団 | 班 | 車 両 種 別 | 分団 | 班 | 車 両 種 別 |
|-------|---|-------------|-------|---|----------------------------------|
| 本 団 | | 消防団司令車 | | | |
| 富岡分団 | 1 | 消防ポンプ自動車 | 桑野分団 | 1 | 消防ポンプ自動車 |
| | 2 | 消防ポンプ自動車 | | 2 | 積載車・小型動力ポンプ |
| | 3 | 消防ポンプ自動車 | | 3 | 積載車・小型動力ポンプ |
| | 4 | 消防ポンプ自動車 | | 4 | 積載車・小型動力ポンプ |
| | 5 | 消防ポンプ自動車 | | 5 | 消防ポンプ自動車 |
| | 6 | 消防ポンプ自動車 | 新野分団 | 1 | 消防ポンプ自動車 |
| 中野島分団 | 1 | 消防ポンプ自動車 | | 2 | 積載車・小型動力ポンプ |
| | 2 | 積載車・小型動力ポンプ | | 3 | 積載車・小型動力ポンプ |
| | 3 | 消防ポンプ自動車 | | 4 | 消防ポンプ自動車 |
| 宝田分団 | 1 | 消防ポンプ自動車 | | 5 | 積載車・小型動力ポンプ |
| | 2 | 積載車・小型動力ポンプ | | 6 | 積載車・小型動力ポンプ |
| 長生分団 | 1 | 消防ポンプ自動車 | | 7 | 積載車・小型動力ポンプ |
| | 2 | 積載車・小型動力ポンプ | 福井分団 | 1 | 消防ポンプ自動車 |
| | 3 | 消防ポンプ自動車 | | 2 | 積載車・小型動力ポンプ |
| | 4 | 積載車・小型動力ポンプ | | 3 | 積載車・小型動力ポンプ |
| | 5 | 消防ポンプ自動車 | | 4 | 積載車・小型動力ポンプ |
| 大野分団 | 1 | 消防ポンプ自動車 | 椿分団 | 1 | 救助資機材小型動力ポンプ搬送車 積載車・小型動力ポンプ3台 |
| | 2 | 積載車・小型動力ポンプ | | 2 | 積載車・小型動力ポンプ2台 |
| | 3 | 積載車・小型動力ポンプ | | 3 | 積載車・小型動力ポンプ |
| 加茂谷分団 | 1 | 積載車・小型動力ポンプ | | 4 | 積載車・小型動力ポンプ |
| | 2 | 消防ポンプ自動車 | | 5 | 小型動力ポンプ2台 |
| | 3 | 積載車・小型動力ポンプ | 那賀川分団 | 1 | 消防ポンプ自動車 |
| | 4 | 積載車・小型動力ポンプ | | 2 | 消防ポンプ自動車 |
| | 5 | 積載車・小型動力ポンプ | | 3 | 消防ポンプ自動車 |
| | 6 | 積載車・小型動力ポンプ | | 4 | 消防ポンプ自動車 |
| | 7 | 消防ポンプ自動車 | | 5 | 消防ポンプ自動車 |
| | 8 | 積載車・小型動力ポンプ | | 6 | 消防ポンプ自動車 |
| 見能林分団 | 1 | 積載車・小型動力ポンプ | 羽ノ浦分団 | 1 | 消防ポンプ自動車 |
| | 2 | 消防ポンプ自動車 | | 2 | 消防ポンプ自動車 |
| | 3 | 消防ポンプ自動車 | | 3 | 消防ポンプ自動車 |
| | 4 | 消防ポンプ自動車 | | 4 | 消防ポンプ自動車 |
| | 5 | 消防ポンプ自動車 | | 5 | 消防ポンプ自動車 |
| 橋分団 | 1 | 消防ポンプ自動車2台 | | 6 | 積載車・小型動力ポンプ |
| | 2 | 積載車・小型動力ポンプ | | 7 | 消防ポンプ自動車(水槽付)1500ℓ |

消防団司令車 1台
 消防ポンプ自動車 38台 (うち水槽付消防ポンプ自動車1台)
 小型動力ポンプ積載車 31台 (うち救助資機材搭載2台)
 小型動力ポンプ 35台