

# 消防団関係

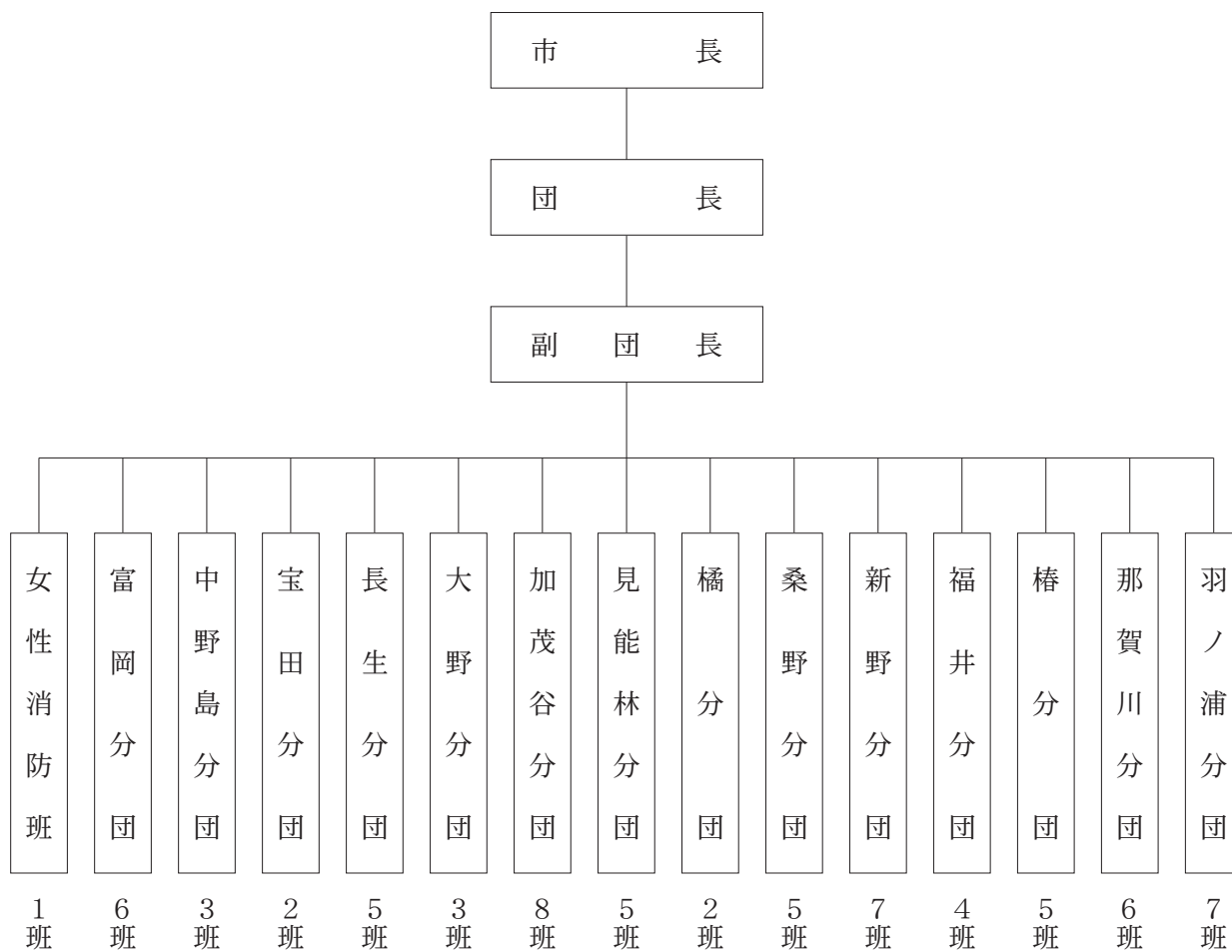




## ◎ 阿南市消防団

阿南市の消防団は、平成の合併により旧阿南市消防団12分団56班1,250名（定数）に那賀川町消防団6分団130名及び羽ノ浦町消防団7分団150名が加わり、1団14分団69班1,530名（定数）の県下最大の消防団が誕生し、地域の消防防災等各種災害に活躍している。

### 1 組 織



## 2 階級別年齢状況

(令和4年4月1日現在)

階級別 \ 年齢別	合計	20歳以下	21～25歳	26～30歳	31～35歳	36～40歳	41～45歳	46～50歳	51～55歳	56～59歳	60歳以上
計	1,329 (14)	4	46 (1)	55	113	209 (3)	336 (7)	260 (3)	179	125	2
団 長	1										1
副 団 長	6							1		4	1
分 団 長	14							2	4	8	
副分団長	14						1	2	5	6	
部 長	34						4	6	15	9	
班 長	69 (1)					2	19 (1)	17	21	10	
団 員	1,191 (13)	4	46 (1)	55	113	207 (3)	312 (6)	232 (3)	134	88	

( )内の数字は女性団員

## 3 階級別勤続年数

(令和4年4月1日現在)

階級別 \ 勤続年数	合計	5年未満	5～9年	10～14年	15～19年	20～24年	25～29年	30年以上
計	1,329 (14)	210 (7)	228 (3)	236 (3)	237 (1)	169	126	123
団 長	1							1
副 団 長	6							6
分 団 長	14				1	1	3	9
副分団長	14				3	2	2	7
部 長	34			1	5	6	9	13
班 長	69 (1)		1	9 (1)	19	23	10	7
団 員	1,191 (13)	210 (7)	227 (3)	226 (2)	209 (1)	137	102	80

( )内の数字は女性団員

## 4 分団別年齢状況

(令和4年4月1日現在)

年齢別 分団別	合	20	21	26	31	36	41	46	51	56	60	平
	計	歳	歳	歳	歳	歳	歳	歳	歳	歳	歳	均
		以下	25	30	35	40	45	50	55	59	以上	年
			歳	歳	歳	歳	歳	歳	歳	歳		齡
計	1,329 (14)	4	46 (1)	55	113	209 (3)	336 (7)	260 (3)	179	125	2	43.7
団本部	11 (4)						3 (3)	2 (1)		4	2	52.6 (43.0)
富岡分団	112		1	8	14	21	23	22	14	9		42.8
中野島分団	74 (4)	3	10 (1)	1	5	19 (2)	21	9 (1)	3	3		38.7 (36.8)
宝田分団	52		3	3	10	6	18	6	3	3		40.5
長生分団	88		3	3	9	14	25	22	7	5		42.9
大野分団	69				4	8	24	16	9	8		46.1
加茂谷分団	157		3	7	5	21	38	39	24	20		45.6
見能林分団	107		4	1	9	15	36	18	15	9		44.2
橘分団	49		4	5	1	8	6	6	12	7		44.2
桑野分団	93	1	1	7	5	23	17	16	18	5		43.2
新野分団	110 (1)		3	1	11	22 (1)	27	19	11	16		44.3 (36.0)
福井分団	54		1	2	1	7	8	21	9	5		46.2
椿分団	111 (5)		2	4	16	12	38 (4)	20 (1)	14	5		42.9 (44.4)
那賀川分団	105		3	3	8	17	21	22	20	11		44.8
羽ノ浦分団	137		8	10	15	16	31	22	20	15		42.8

( )内の数字は女性団員

## 5 分団別勤続年数

(令和4年4月1日現在)

勤続年数 分団別	合	5	5	10	15	20	25	30
	計	年 未 満	年	年	年	年	年	年 以 上
計	1,329 (14)	210 (7)	228 (3)	236 (3)	237 (1)	169	126	123
団本部	11 (4)	1 (1)	1 (1)	1 (1)	1 (1)			7
富岡分団	112	15	18	24	22	16	7	10
中野島分団	74 (4)	23 (4)	9	11	17	6	5	3
宝田分団	52	10	8	10	16	2	4	2
長生分団	88	11	25	18	9	12	7	6
大野分団	69	4	16	11	10	9	10	9
加茂谷分団	157	13	20	28	31	23	16	26
見能林分団	107	21	18	21	16	15	7	9
橘分団	49	7	10	13	4	4	3	8
桑野分団	93	21	17	10	17	14	8	6
新野分団	110 (1)	19 (1)	21	17	16	13	12	12
福井分団	54	5	5	9	22	9	1	3
椿分団	111 (5)	13 (1)	17 (2)	22 (2)	26	10	13	10
那賀川分団	105	12	23	19	18	13	14	6
羽ノ浦分団	137	35	20	22	12	23	19	6

( )内の数字は女性団員

## 6 分団別階級実員数

(令和4年4月1日現在)

階級別 分団別	班 数	階 級 別 内 訳 表							
		計	団 長	副 団 長	分 団 長	副 分 団 長	部 長	班 長	団 員
計	69 (1)	1,329 (14)	1	6	14	14	34	69 (1)	1,191 (13)
団本部	1	11 (4)	1	6				1 (1)	3 (3)
富岡分団	6	112			1	1	3	6	101
中野島分団	3	74 (4)			1	1	2	3	67 (4)
宝田分団	2	52			1	1	2	2	46
長生分団	5	88			1	1	2	5	79
大野分団	3	69			1	1	2	3	62
加茂谷分団	8	157			1	1	3	8	144
見能林分団	5	107			1	1	2	5	98
橘分団	2	49			1	1	2	2	43
桑野分団	5	93			1	1	2	5	84
新野分団	7	110 (1)			1	1	3	7	98 (1)
福井分団	4	54			1	1	2	4	46
椿分団	5	111 (5)			1	1	3	5	101 (5)
那賀川分団	6	105			1	1	3	6	94
羽ノ浦分団	7	137			1	1	3	7	125

( )内の数字は女性団員

## 7 消防団車両整備表

(令和4年4月1日現在)

分団	班	車 両 種 別	分団	班	車 両 種 別
本 団		消防団司令車			
富 岡 分 団	1	消防ポンプ自動車	桑 野 分 団	1	消防ポンプ自動車
	2	消防ポンプ自動車		2	積載車・小型動力ポンプ
	3	消防ポンプ自動車		3	積載車・小型動力ポンプ
	4	消防ポンプ自動車		4	積載車・小型動力ポンプ
	5	消防ポンプ自動車		5	消防ポンプ自動車
		6	消防ポンプ自動車	新 野 分 団	1
中 野 島 分 団	1	消防ポンプ自動車	2		積載車・小型動力ポンプ
	2	積載車・小型動力ポンプ	3		積載車・小型動力ポンプ
	3	消防ポンプ自動車	4		消防ポンプ自動車
宝 田 分 団	1	消防ポンプ自動車	5		積載車・小型動力ポンプ
	2	積載車・小型動力ポンプ	6		積載車・小型動力ポンプ
長 生 分 団	1	消防ポンプ自動車	7		積載車・小型動力ポンプ
	2	積載車・小型動力ポンプ	福 井 分 団	1	消防ポンプ自動車
	3	消防ポンプ自動車		2	積載車・小型動力ポンプ
	4	積載車・小型動力ポンプ		3	積載車・小型動力ポンプ
	5	消防ポンプ自動車		4	積載車・小型動力ポンプ
大 野 分 団	1	消防ポンプ自動車	椿 分 団	1	救助資機材小型動力ポンプ搬送車 積載車・小型動力ポンプ3台
	2	積載車・小型動力ポンプ		2	積載車・小型動力ポンプ2台
	3	積載車・小型動力ポンプ		3	積載車・小型動力ポンプ
加 茂 谷 分 団	1	積載車・小型動力ポンプ		4	積載車・小型動力ポンプ
	2	消防ポンプ自動車		5	小型動力ポンプ2台
	3	積載車・小型動力ポンプ	那 賀 川 分 団	1	消防ポンプ自動車
	4	積載車・小型動力ポンプ		2	消防ポンプ自動車
	5	積載車・小型動力ポンプ		3	消防ポンプ自動車
	6	積載車・小型動力ポンプ		4	消防ポンプ自動車
	7	消防ポンプ自動車		5	消防ポンプ自動車
	8	積載車・小型動力ポンプ		6	消防ポンプ自動車
見 能 林 分 団	1	積載車・小型動力ポンプ	羽 ノ 浦 分 団	1	消防ポンプ自動車
	2	消防ポンプ自動車		2	消防ポンプ自動車
	3	消防ポンプ自動車		3	消防ポンプ自動車
	4	消防ポンプ自動車		4	消防ポンプ自動車
	5	消防ポンプ自動車		5	消防ポンプ自動車
橋 分 団	1	消防ポンプ自動車 2 台		6	積載車・小型動力ポンプ
	2	積載車・小型動力ポンプ		7	消防ポンプ自動車 (水槽付) 1500 ㍓

消防団司令車	1 台
消防ポンプ自動車	38台 (うち水槽付消防ポンプ自動車 1台)
小型動力ポンプ積載車	31台 (うち救助資機材搭載 2台)
小型動力ポンプ	35台