

# 消防団関係

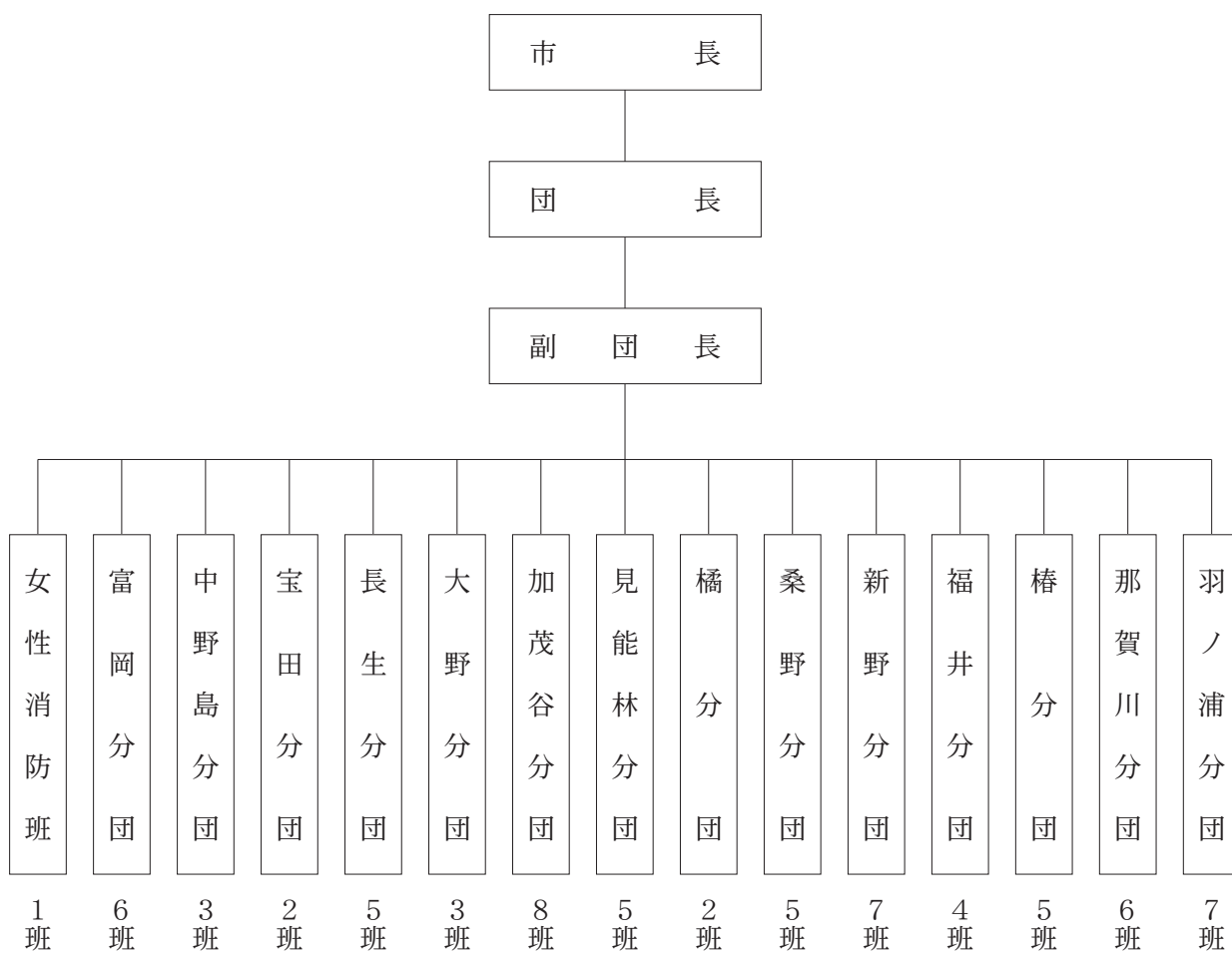




## ◎ 阿南市消防団

本市の消防団は、平成の合併により従来の阿南市消防団12分団56班1,250名（定数）に那賀川町消防団6分団130名及び羽ノ浦町消防団7分団150名が入り、1団14分団69班定数1,530名の県下最大の消防団が誕生し、地域の消防防災等各種災害に活躍している。

### 1 組 織



## 2 階級別年齢状況

(令和2年4月1日現在)

階級別 \ 年齢別	合計	20歳以下	21～25歳	26～30歳	31～35歳	36～40歳	41～45歳	46～50歳	51～55歳	56～59歳	60歳以上
計	1,393 (19)	5	43 (1)	81 (1)	139 (3)	268 (5)	299 (7)	239 (2)	178	137	4
団 長	1										1
副 団 長	6									3	3
分 団 長	14							2	3	9	
副分団長	14							1	2	11	
部 長	34						1	3	16	14	
班 長	69 (1)					7	14 (1)	20	21	7	
団 員	1,255 (18)	5	43 (1)	81 (1)	139 (3)	261 (5)	284 (6)	213 (2)	136	93	

( )内の数字は女性団員、以下同じ

## 3 階級別勤続年数

(令和2年4月1日現在)

階級別 \ 勤続年数	合計	5年未満	5～9年	10～14年	15～19年	20～24年	25～29年	30年以上
計	1,393 (19)	252 (8)	227 (8)	261 (2)	227 (1)	163	133	130
団 長	1							1
副 団 長	6							6
分 団 長	14						6	8
副分団長	14				1	4	3	6
部 長	34				6	4	6	18
班 長	69 (1)			11 (1)	15	24	12	7
団 員	1,255 (18)	252 (8)	227 (8)	250 (1)	205 (1)	131	106	84

## 4 分団別年齢状況

(令和2年4月1日現在)

年齢別 分団別	合	20	21	26	31	36	41	46	51	56	60	平
	計	歳	歳	歳	歳	歳	歳	歳	歳	歳	歳	均
		以下	25	30	35	40	45	50	55	59	以上	年
			歳	歳	歳	歳	歳	歳	歳	歳		齡
計	1,393 (19)	5	43 (1)	81 (1)	139 (3)	268 (5)	299 (7)	239 (2)	178	137	4	43.1
団本部	13 (6)				1 (1)	2 (2)	2 (2)	1 (1)		3	4	51.7 (41.5)
富岡分団	116		3	10	15	23	22	18	16	9		42.5
中野島分団	74 (4)	3	6 (1)	3	12 (1)	25 (1)	11 (1)	7	3	4		38.2 (34.8)
宝田分団	54		2	7	5	9	17	5	6	3		40.9
長生分団	92	1	2	5	9	24	20	18	10	3		41.6
大野分団	70			1	4	14	23	9	11	8		44.9
加茂谷分団	167		4	7	9	28	37	35	22	25		45.1
見能林分団	110	1	3	4	9	23	28	20	16	6		43.1
橋分団	50		8	1	3	8	6	8	10	6		42.3
桑野分団	100		1	7	9	26	15	16	10	16		43.9
新野分団	115 (1)		1	3	19 (1)	14	26	18	13	21		44.7 (34.0)
福井分団	59		2	2	3	8	11	20	7	6		45.1
椿分団	123 (8)		1	11 (1)	13	23 (2)	37 (4)	17 (1)	14	7		42.3 (40.3)
那賀川分団	113		2	8	11	17	23	26	17	9		43.6
羽ノ浦分団	137		8	12	17	24	21	21	23	11		42.0

## 5 分団別勤続年数

(令和2年4月1日現在)

勤続年数 分団別	合 計	5 年 未 満	5 年 9 年	10 年 14 年	15 年 19 年	20 年 24 年	25 年 29 年	30 年 以 上
計	1,393 (19)	252 (8)	227 (8)	261 (2)	227 (1)	163	133	130
団本部	13 (6)		3 (3)	2 (2)	1 (1)	7		
富岡分団	116	14	21	23	22	11	12	13
中野島分団	74 (4)	22 (4)	14	11	15	2	6	4
宝田分団	54	9	11	10	13	4	4	3
長生分団	92	22	20	18	10	11	7	4
大野分団	70	7	14	14	9	6	12	8
加茂谷分団	167	17	18	30	34	21	18	29
見能林分団	110	23	15	27	12	18	6	9
橘分団	50	9	11	12	3	4	3	8
桑野分団	100	27	10	13	20	14	5	11
新野分団	115 (1)	24 (1)	15	18	16	11	17	14
福井分団	59	5	10	18	13	9	4	
椿分団	123 (8)	13 (3)	26 (5)	25	19	15	13	12
那賀川分団	113	21	21	22	19	12	13	5
羽ノ浦分団	137	39	18	19	20	25	13	3

## 6 分団階級別実員数

(令和2年4月1日現在)

階級別 分団別	班 数	階 級 別 内 訳 表							
		計	団 長	副 団 長	分 団 長	副 分 団 長	部 長	班 長	団 員
計	69 (1)	1,393 (19)	1	6	14	14	34	69 (1)	1,255 (18)
団本部	1	13 (6)	1	6				1 (1)	5 (5)
富岡分団	6	116			1	1	3	6	105
中野島分団	3	74 (4)			1	1	2	3	67 (4)
宝田分団	2	54			1	1	2	2	48
長生分団	5	92			1	1	2	5	83
大野分団	3	70			1	1	2	3	63
加茂谷分団	8	167			1	1	3	8	154
見能林分団	5	110			1	1	2	5	101
橘分団	2	50			1	1	2	2	44
桑野分団	5	100			1	1	2	5	91
新野分団	7	115 (1)			1	1	3	7	103 (1)
福井分団	4	59			1	1	2	4	51
椿分団	5	123 (8)			1	1	3	5	113 (8)
那賀川分団	6	113			1	1	3	6	102
羽ノ浦分団	7	137			1	1	3	7	125

## 7 消防団車両整備表

(令和2年4月1日現在)

分団	班	車 両 種 別	分団	班	車 両 種 別
本 団		防災活動車 (司令車)			
富岡分団	1	消防ポンプ自動車	桑野分団	1	消防ポンプ自動車
	2	消防ポンプ自動車		2	積載車・小型動力ポンプ
	3	消防ポンプ自動車		3	積載車・小型動力ポンプ
	4	消防ポンプ自動車		4	積載車・小型動力ポンプ
	5	消防ポンプ自動車		5	消防ポンプ自動車
	6	消防ポンプ自動車	新野分団	1	消防ポンプ自動車
中野島分団	1	消防ポンプ自動車		2	積載車・小型動力ポンプ
	2	積載車・小型動力ポンプ		3	積載車・小型動力ポンプ
	3	消防ポンプ自動車		4	消防ポンプ自動車
宝田分団	1	消防ポンプ自動車		5	積載車・小型動力ポンプ
	2	積載車・小型動力ポンプ		6	積載車・小型動力ポンプ
長生分団	1	消防ポンプ自動車		7	積載車・小型動力ポンプ
	2	積載車・小型動力ポンプ	福井分団	1	消防ポンプ自動車
	3	消防ポンプ自動車		2	積載車・小型動力ポンプ
	4	積載車・小型動力ポンプ		3	積載車・小型動力ポンプ
	5	消防ポンプ自動車		4	積載車・小型動力ポンプ
大野分団	1	消防ポンプ自動車	椿分団	1	救助資機材小型動力ポンプ搬送車 積載車・小型動力ポンプ3台
	2	積載車・小型動力ポンプ		2	積載車・小型動力ポンプ2台
	3	積載車・小型動力ポンプ		3	積載車・小型動力ポンプ
加茂谷分団	1	積載車・小型動力ポンプ		4	積載車・小型動力ポンプ
	2	消防ポンプ自動車		5	小型動力ポンプ2台
	3	積載車・小型動力ポンプ	那賀川分団	1	消防ポンプ自動車
	4	積載車・小型動力ポンプ		2	消防ポンプ自動車
	5	積載車・小型動力ポンプ		3	消防ポンプ自動車
	6	積載車・小型動力ポンプ		4	消防ポンプ自動車
	7	消防ポンプ自動車		5	消防ポンプ自動車
	8	積載車・小型動力ポンプ		6	消防ポンプ自動車
見能林分団	1	積載車・小型動力ポンプ	羽ノ浦分団	1	消防ポンプ自動車
	2	消防ポンプ自動車		2	消防ポンプ自動車
	3	消防ポンプ自動車		3	消防ポンプ自動車 (水槽付) 900ℓ
	4	消防ポンプ自動車		4	消防ポンプ自動車
	5	消防ポンプ自動車		5	消防ポンプ自動車
橋分団	1	消防ポンプ自動車2台		6	積載車・救助資機材小型動力ポンプ
	2	積載車・小型動力ポンプ		7	消防ポンプ自動車 (水槽付) 1,500ℓ

防災活動車 1台  
 消防ポンプ自動車 38台 (うち水槽付消防ポンプ自動車2台)  
 小型動力ポンプ積載車 31台 (うち救助資機材搭載2台)  
 小型動力ポンプ 35台