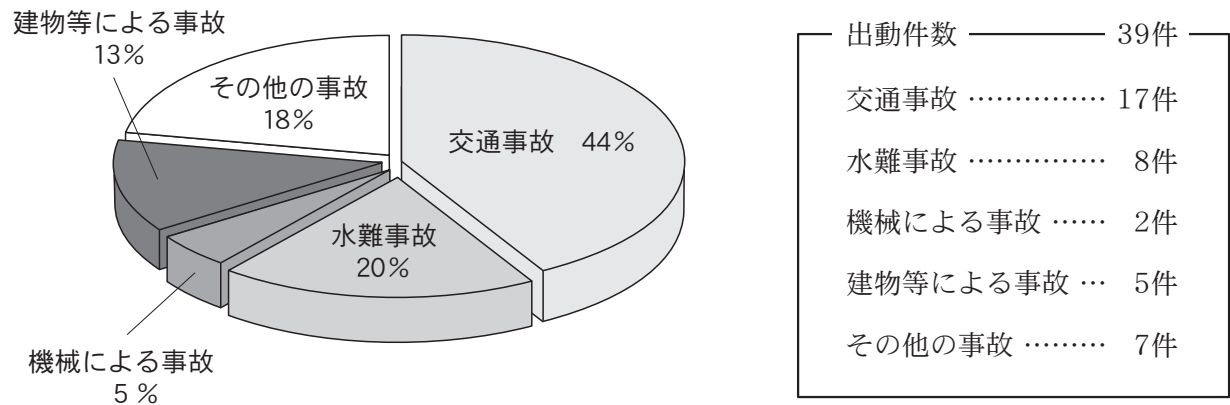


救 助 統 計



1 事故種別救助出動割合



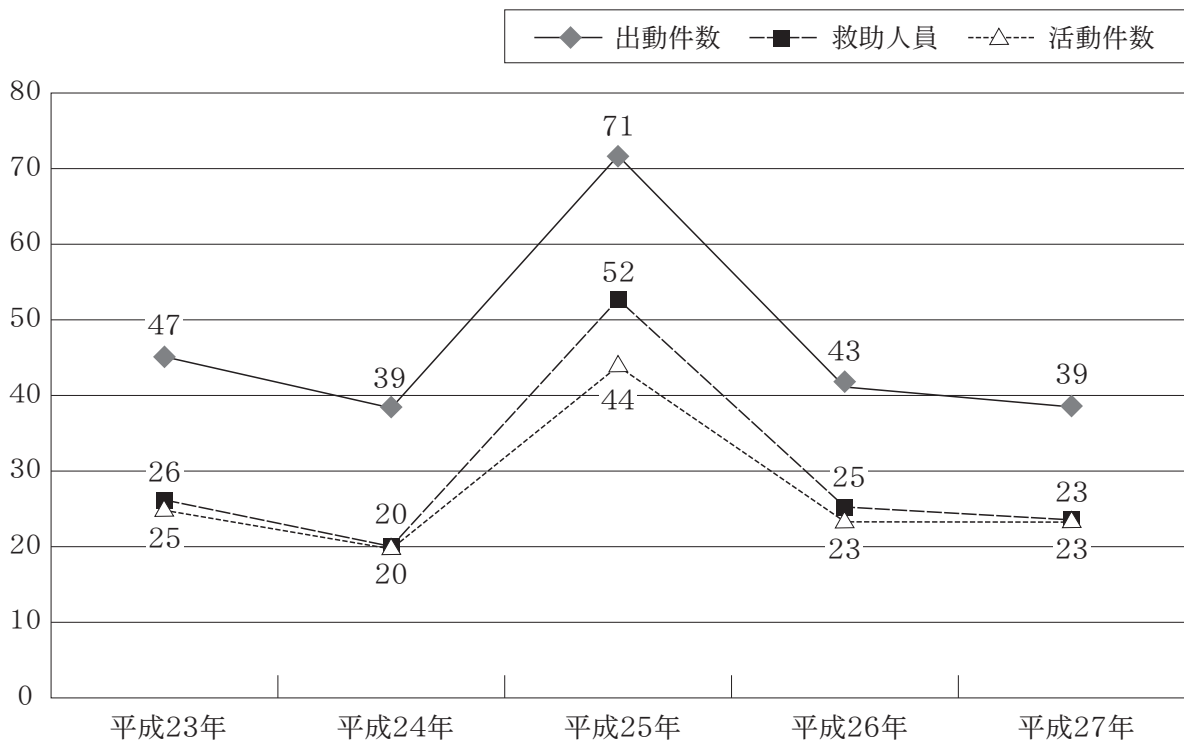
2 事故種別救助活動状況

区分 事故種別	平成 27 年中			平成 26 年中			前年比 出動件数 増減数
	出動件数	活動件数	救助人員	出動件数	活動件数	救助人員	
火 災							
交 通 事 故	17	9	9	25	11	13	- 8
水 難 事 故	8	6	6	4	3	3	+ 4
自 然 災 害							
機械による事故	2	0	0	2	0	0	0
建物等による事故	5	3	3	4	4	4	+ 1
ガス及び酸欠事故							
破 裂 事 故							
その他の事故	7	5	5	8	5	5	- 1
合 計	39	23	23	43	23	25	- 4

3 地区別出動状況

区分 事故種別	富岡	中野島	宝田	長生	大野	加茂谷	見能林	橘	桑野	新野	福井	椿	那賀川	羽ノ浦	管外	合計
火災																
交通事故	2	3			1		1		5	1	1		1	2		17
水難事故							3	1			1	1	2			8
自然災害																
機械による事故	1													1		2
建物等による事故	2	1					1						1			5
ガス及び酸欠事故																
破裂事故																
その他の事故	1						1		1	2				2		7
合計	6	4			1		6	1	6	3	2	1	4	5		39

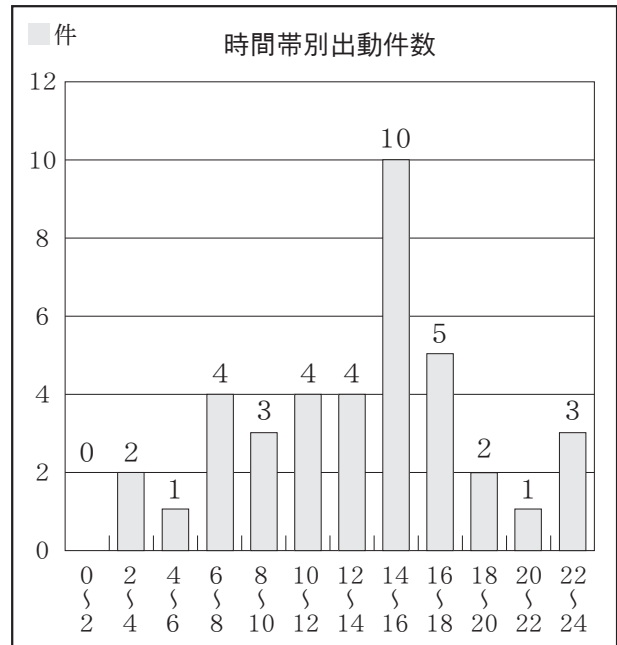
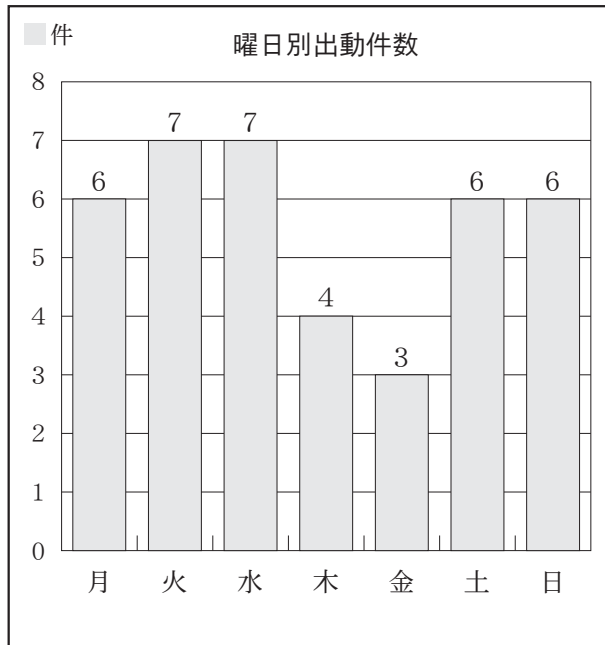
4 救助状況の推移



5 月別出動件数

	1月	2月	3月	4月	5月	6月	7月	8月	9月	10月	11月	12月	計
出動件数	2	2	5	4	2	1	5	5	4	5	2	2	39

6 曜日・時間帯別出動件数



7 救助訓練実施状況

訓練内容	実施回数	実施人員	実施延時間(h)
体力練成訓練	30	111	15.5
ロープ基本・応用訓練	9	32	12.5
検索・救助訓練	113	657	248.5
各種救助器具取扱訓練	76	371	122.5
各種救助事象想定訓練	28	164	70.5
その他の訓練	91	777	229.5
合計	347	2,112	699