

# 消防団関係

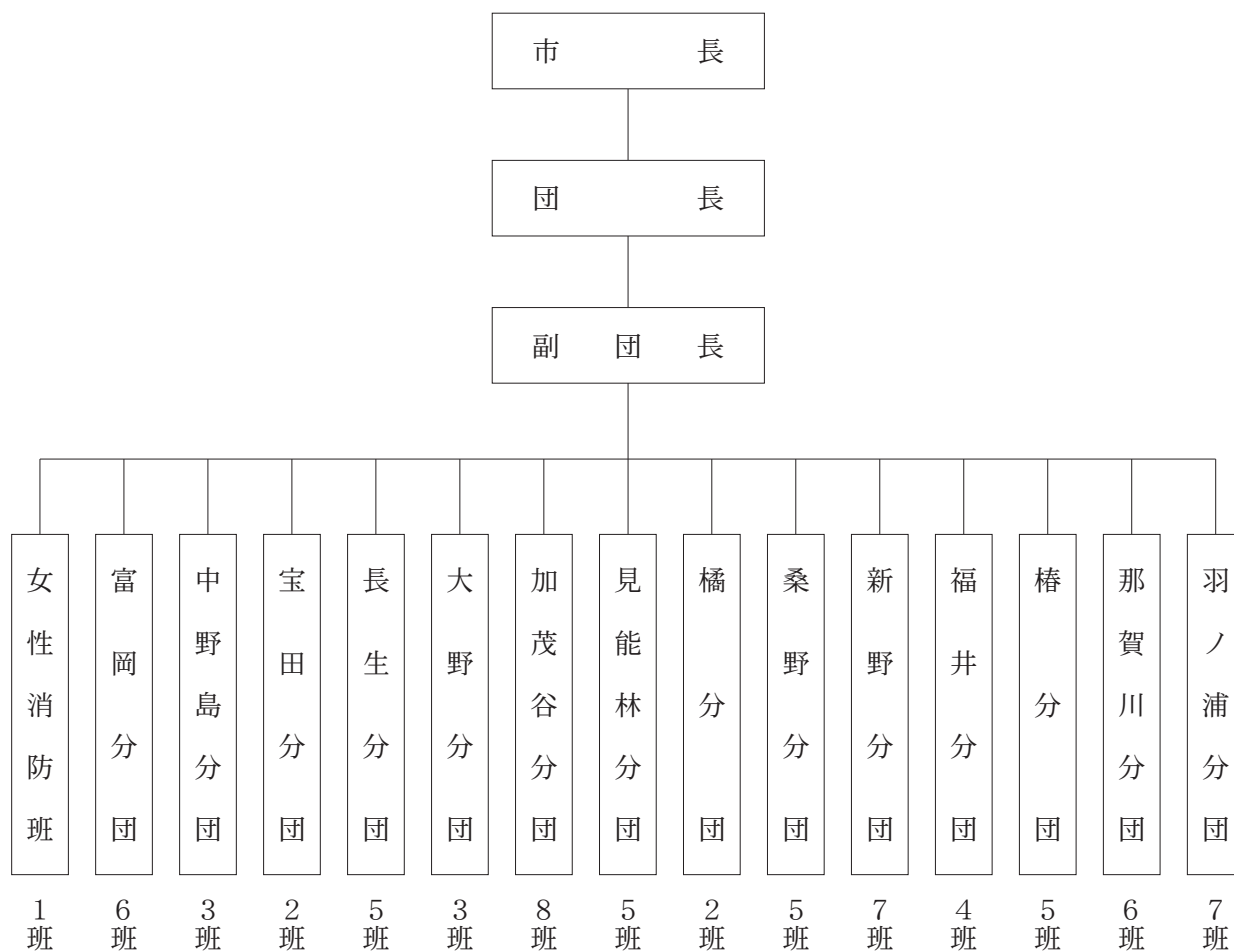




## ◎ 阿南市消防団

本市の消防団は、平成の合併により従来の阿南市消防団12分団56班1,250名（定数）に那賀川町消防団6分団130名及び羽ノ浦町消防団7分団150名が入り、1団14分団69班定数1,530名の県下最大の消防団が誕生し、地域の消防防災等各種災害に活躍している。

### 1 組 織



## 2 階級別年齢

(平成28年4月1日現在)

階級別 \ 年齢別	合計	20歳以下	21歳～25歳	26歳～30歳	31歳～35歳	36歳～40歳	41歳～45歳	46歳～50歳	51歳～55歳	56歳～59歳	60歳以上
計	1,447	9	48	92	180	308	282	200	206	118	4
団 長	1										1
副 団 長	6								1	2	3
分 団 長	14								4	10	
副分団長	14						1	1	7	5	
部 長	34						1	4	17	12	
班 長	69					2	16	18	21	12	
団 員	1,309	9	48	92	180	306	264	177	156	77	

## 3 階級別勤続年数

(平成28年4月1日現在)

階級別 \ 勤続年数	合計	5年未満	5年～9年	10年～14年	15年～19年	20年～24年	25年～29年	30年以上
計	1,447	265	275	261	207	178	157	104
団 長	1							1
副 団 長	6							6
分 団 長	14					1		13
副分団長	14					4	6	4
部 長	34			1	1	9	7	16
班 長	69		1	10	13	18	19	8
団 員	1,309	265	274	250	193	146	125	56

## 4 分団別年齢状況

(平成28年4月1日現在)

階級別	年齢別 計	20	21	26	31	36	41	46	51	56	60	平均 年齢
		歳 以 下	ㄥ 25 歳	ㄥ 30 歳	ㄥ 35 歳	ㄥ 40 歳	ㄥ 45 歳	ㄥ 50 歳	ㄥ 55 歳	ㄥ 59 歳	歳 以 上	
計	1,447	9	48	92	180	308	282	200	206	118	4	42.3
団本部	19		1	1	1	5	4		1	2	4	44.7
富岡分団	120	1	8	9	14	21	28	15	15	9		41.1
中野島分団	80	1	4	9	20	15	9	6	9	7		39.4
宝田分団	54		3	3	5	20	6	4	6	7		41.3
長生分団	94		2	6	15	23	23	11	8	6		41.1
大野分団	69		1	2	13	20	11	12	10			41.4
加茂谷分団	176		7	6	18	38	36	27	31	13		43.3
見能林分団	112	2	1	5	15	29	22	18	11	9		41.8
橘分団	48	5	1	1	5	7	10	11	6	2		40.9
桑野分団	100			4	19	11	17	16	19	14		45.0
新野分団	122		1	12	11	24	18	12	29	15		44.2
福井分団	63		2	1	7	8	23	8	7	7		43.8
椿分団	127		6	12	13	39	18	14	17	8		40.7
那賀川分団	122		4	12	9	26	27	25	14	5		42.0
羽ノ浦分団	141		7	9	15	22	30	21	23	14		43.2

## 5 分団別勤続年数

(平成28年4月1日現在)

勤続年数 階級別	計	5	5	10	15	20	25	30
		年 未 満	ㄥ 9 年	ㄥ 14 年	ㄥ 19 年	ㄥ 24 年	ㄥ 29 年	年 以 上
計	1,447	265	275	261	207	178	157	104
団本部	19	6	5	1				7
富岡分団	120	20	28	22	12	14	14	10
中野島分団	80	20	5	25	10	10	5	5
宝田分団	54	11	10	15	2	5	4	7
長生分団	94	23	21	14	14	10	7	5
大野分団	69	15	12	13	8	11	6	4
加茂谷分団	176	22	30	28	29	20	24	23
見能林分団	112	18	32	16	22	10	10	4
橘分団	48	12	15	3	5	4	4	5
桑野分団	100	13	14	18	21	13	16	5
新野分団	122	23	15	16	15	18	25	10
福井分団	63	7	14	21	10	4	5	2
椿分団	127	20	32	20	16	17	12	10
那賀川分団	122	31	20	26	16	16	12	1
羽ノ浦分団	141	24	22	23	27	26	13	6

## 6 分団階級別実員数

(平成28年4月1日現在)

区分 階級別	班 数	階 級 別 内 訳 表							
		計	団 長	副 団 長	分 団 長	副 分 団 長	部 長	班 長	団 員
計	69	1,447	1	6	14	14	34	69	1,309
団本部	1	19	1	6				1	11
富岡分団	6	120			1	1	3	6	109
中野島分団	3	80			1	1	2	3	73
宝田分団	2	54			1	1	2	2	48
長生分団	5	94			1	1	2	5	85
大野分団	3	69			1	1	2	3	64
加茂谷分団	8	176			1	1	3	8	163
見能林分団	5	112			1	1	2	5	103
橘分団	2	48			1	1	2	2	40
桑野分団	5	100			1	1	2	5	91
新野分団	7	122			1	1	3	7	110
福井分団	4	63			1	1	2	4	55
椿分団	5	127			1	1	3	5	117
那賀川分団	6	122			1	1	3	6	111
羽ノ浦分団	7	141			1	1	3	7	129

## 7 阿南市消防団車両整備表

分団	班	車 両 種 別	分団	班	車 両 種 別
本 団		防災活動車（司令車）			
富岡分団	1	消防ポンプ自動車	桑野分団	1	消防ポンプ自動車
	2	消防ポンプ自動車		2	積載車・小型動力ポンプ
	3	消防ポンプ自動車		3	積載車・小型動力ポンプ
	4	消防ポンプ自動車		4	積載車・小型動力ポンプ
	5	消防ポンプ自動車		5	消防ポンプ自動車
	6	消防ポンプ自動車	新野分団	1	消防ポンプ自動車
中野島分団	1	消防ポンプ自動車		2	積載車・小型動力ポンプ
	2	積載車・小型動力ポンプ		3	積載車・小型動力ポンプ
	3	消防ポンプ自動車		4	消防ポンプ自動車
宝田分団	1	消防ポンプ自動車		5	積載車・小型動力ポンプ
	2	積載車・小型動力ポンプ		6	積載車・小型動力ポンプ
長生分団	1	消防ポンプ自動車		7	積載車・小型動力ポンプ
	2	積載車・小型動力ポンプ	福井分団	1	消防ポンプ自動車
	3	消防ポンプ自動車		2	積載車・小型動力ポンプ
	4	積載車・小型動力ポンプ		3	積載車・小型動力ポンプ
	5	消防ポンプ自動車		4	積載車・小型動力ポンプ
大野分団	1	消防ポンプ自動車	椿分団	1	救助資機材小型動力ポンプ搬送車 積載車・小型動力ポンプ 3台
	2	積載車・小型動力ポンプ		2	積載車・小型動力ポンプ 2台
	3	積載車・小型動力ポンプ		3	積載車・小型動力ポンプ
加茂谷分団	1	積載車・小型動力ポンプ		4	積載車・小型動力ポンプ
	2	消防ポンプ自動車		5	小型動力ポンプ 2台
	3	積載車・小型動力ポンプ	那賀川分団	1	消防ポンプ自動車
	4	積載車・小型動力ポンプ		2	消防ポンプ自動車
	5	積載車・小型動力ポンプ		3	消防ポンプ自動車
	6	積載車・小型動力ポンプ		4	消防ポンプ自動車
	7	消防ポンプ自動車		5	消防ポンプ自動車
	8	積載車・小型動力ポンプ		6	消防ポンプ自動車
見能林分団	1	積載車・小型動力ポンプ		羽ノ浦分団	1
	2	消防ポンプ自動車	2		消防ポンプ自動車
	3	消防ポンプ自動車	3		消防ポンプ自動車（水槽付）900ℓ
	4	消防ポンプ自動車	4		消防ポンプ自動車
	5	消防ポンプ自動車	5		消防ポンプ自動車
橋分団	1	消防ポンプ自動車 2台	6		消防ポンプ自動車
	2	積載車・小型動力ポンプ	7		消防ポンプ自動車（水槽付）1500ℓ

防災活動車 1台  
 消防ポンプ自動車 39台（内水槽付消防ポンプ自動車 2台）  
 小型動力ポンプ積載車 30台  
 小型動力ポンプ 34台