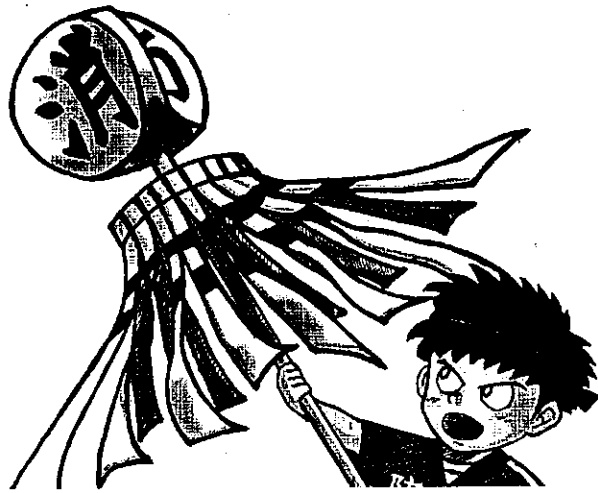


消防団関係

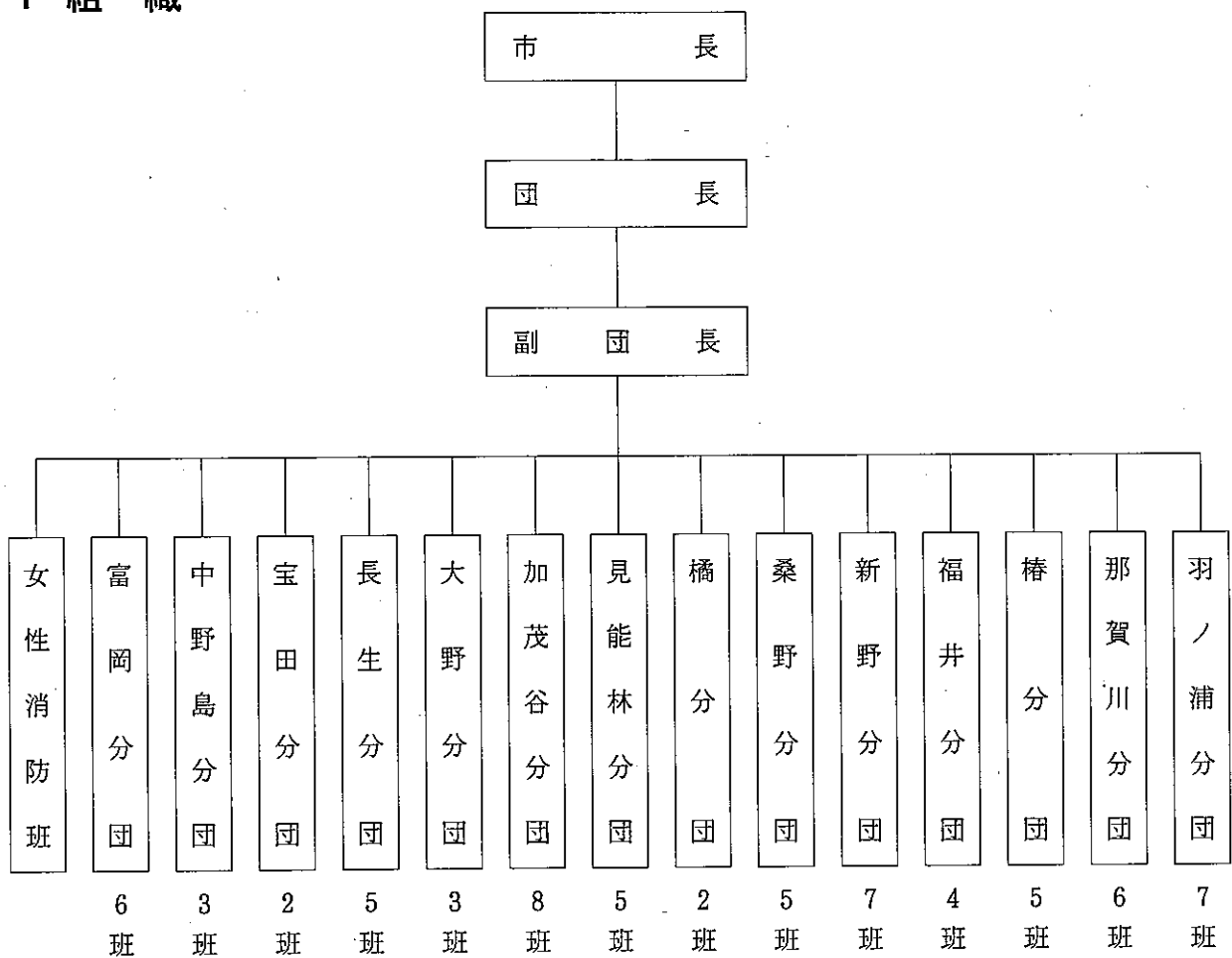


◎ 阿南市消防団

本市の消防団は、平成の合併により従来の阿南市消防団12分団56班1,250名（定数）に那賀川町消防団6分団130名及び羽ノ浦町消防団7分団150名が入り、1団14分団69班定数1,530名の県下最大の消防団が誕生し、地域の消防防災等各種災害に活躍している。

消防団業務については、平成18年4月1日から阿南市消防本部、消防署で処理している。

1 組織



2 階級別年齢表

階級別 \ 年齢別	計	年齢別									
		20歳以下	21～25歳	26～30歳	31～35歳	36～40歳	41～45歳	46～50歳	51～55歳	56～59歳	60歳以上
計	1,419	6	63	172	246	220	269	272	138	28	5
団長	1									1	
副団長	6									1	5
分団長	14							1	4	9	
副分団長	14							5	6	3	
部長	34						2	8	18	6	
班長	69				1	1	13	28	22	4	
団員	1,281	6	63	172	245	219	254	230	88	4	

3 階級別勤続年数

階級別 \ 勤続年数	計	勤続年数						
		5年未満	5～9年	10～14年	15～19年	20～24年	25～29年	30年以上
計	1,419	342	269	219	236	181	131	41
団長	1						1	
副団長	6							6
分団長	14					1	5	8
副分団長	14					1	7	6
部長	34				3	7	19	5
班長	69		1	1	11	28	23	5
団員	1,281	342	268	218	222	144	76	11

4 分団別年齢状況

分団別	年齢別 計	20	21	26	31	36	41	46	51	56	60	平均 年 齡
		歳 以 下	歳 25 歳	歳 30 歳	歳 35 歳	歳 40 歳	歳 45 歳	歳 50 歳	歳 55 歳	歳 59 歳	歳 以 上	
計	1,419	6	63	172	246	220	269	272	138	28	5	40.58
団本部	10	1			2					2	5	50.30
富岡分団	110	2	7	11	24	17	22	18	6	3		38.60
中野島分団	82		9	16	13	11	15	15	3			37.09
宝田分団	52		1	14	9	4	6	9	7	2		39.38
長生分団	92		3	10	20	14	16	17	10	2		40.23
大野分団	72		1	9	16	8	17	12	8	1		40.15
加茂谷分団	170		2	24	33	33	28	32	17	1		39.65
見能林分団	110		8	14	23	15	20	17	12	1		38.88
橋分団	51		7		7	14	10	9	4			39.90
桑野分団	102		1	11	12	17	13	33	13	2		42.30
新野分団	123	1	6	12	19	12	28	25	17	3		41.0
福井分団	67			7	13	12	12	15	7	1		40.87
椿分団	129	1	7	24	17	16	25	23	11	5		39.30
那賀川分団	122		5	9	21	25	29	19	11	3		40.56
羽ノ浦分団	127	1	6	11	17	22	28	28	12	2		40.42

5 分団別勤続年数

分団別	勤続年数							
	計	5 年 未 満	5 ～ 9 年	10 ～ 14 年	15 ～ 19 年	20 ～ 24 年	25 ～ 29 年	30 年 以 上
計	1,419	342	269	219	236	181	131	41
団本部	10	2	1				1	6
富岡分団	110	29	23	11	18	15	11	3
中野島分団	82	26	17	12	8	14	5	
宝田分団	52	20	7	3	6	5	7	4
長生分団	92	24	19	9	12	15	12	1
大野分団	72	12	13	14	14	14	5	
加茂谷分団	170	29	41	22	30	27	17	4
見能林分団	110	34	24	18	17	4	9	4
橋分団	51	19	3	3	8	11	6	1
桑野分団	102	17	15	24	19	14	10	3
新野分団	123	22	20	21	26	18	12	4
福井分団	67	25	9	9	9	7	8	
椿分団	129	31	14	21	30	14	11	8
那賀川分団	122	30	34	22	20	11	4	1
羽ノ浦分団	127	22	29	30	19	12	13	2

6 分団階級別実員数

階級別 分団別	班 数	階 級 別 内 訳 表							
		計	団 長	副 団 長	分 団 長	副 分 団 長	部 長	班 長	団 員
計	69	1,419	1	6	14	14	34	69	1,281
団 本 部	1	10	1	6					2
富 岡 分 団	6	110			1	1	3	6	99
中 野 島 分 団	3	82			1	1	2	3	75
宝 田 分 団	2	52			1	1	2	2	46
長 生 分 団	5	92			1	1	2	5	83
大 野 分 団	3	72			1	1	2	3	65
加 茂 谷 分 団	8	170			1	1	3	8	157
見 能 林 分 団	5	110			1	1	2	5	101
橋 分 団	2	51			1	1	2	2	45
桑 野 分 団	5	102			1	1	2	5	93
新 野 分 団	7	123			1	1	3	7	111
福 井 分 団	4	67			1	1	2	4	59
椿 分 団	5	129			1	1	3	5	119
那 賀 川 分 団	6	122			1	1	3	6	111
羽ノ浦分団	7	127			1	1	3	7	115

7 阿南市消防団車両整備表

分団	班	車 両 種 別	分団	班	車 両 種 別
富岡分団	1	消防ポンプ自動車	桑野分団	1	消防ポンプ自動車
	2	消防ポンプ自動車		2	積載車・小型動力ポンプ
	3	消防ポンプ自動車		3	積載車・小型動力ポンプ
	4	消防ポンプ自動車		4	積載車・小型動力ポンプ
	5	消防ポンプ自動車		5	消防ポンプ自動車
	6	消防ポンプ自動車		新野分団	1
中野島分団	1	消防ポンプ自動車			2
	2	積載車・小型動力ポンプ	3		積載車・小型動力ポンプ
	3	消防ポンプ自動車	4		消防ポンプ自動車
畚分団	1	消防ポンプ自動車	5		積載車・小型動力ポンプ
	2	積載車・小型動力ポンプ	6		積載車・小型動力ポンプ
長生分団	1	消防ポンプ自動車	7		積載車・小型動力ポンプ
	2	積載車・小型動力ポンプ	福井分団	1	消防ポンプ自動車
	3	消防ポンプ自動車		2	積載車・小型動力ポンプ
	4	積載車・小型動力ポンプ		3	積載車・小型動力ポンプ
	5	消防ポンプ自動車		4	積載車・小型動力ポンプ
大野分団	1	消防ポンプ自動車	椿分団	1	積載車・小型動力ポンプ2台
	2	積載車・小型動力ポンプ		2	積載車・小型動力ポンプ2台
	3	積載車・小型動力ポンプ		3	積載車・小型動力ポンプ
加茂谷分団	1	積載車・小型動力ポンプ		4	積載車・小型動力ポンプ
	2	消防ポンプ自動車		5	小型動力ポンプ2台
	3	積載車・小型動力ポンプ	那賀川分団	1	消防ポンプ自動車
	4	積載車・小型動力ポンプ		2	消防ポンプ自動車
	5	積載車・小型動力ポンプ		3	消防ポンプ自動車
	6	積載車・小型動力ポンプ		4	消防ポンプ自動車
	7	消防ポンプ自動車		5	消防ポンプ自動車
	8	積載車・小型動力ポンプ		6	消防ポンプ自動車・小型動力ポンプ
見能林分団	1	積載車・小型動力ポンプ	羽ノ浦分団	1	消防ポンプ自動車
	2	消防ポンプ自動車		2	消防ポンプ自動車・小型動力ポンプ
	3	消防ポンプ自動車		3	消防ポンプ自動車(水槽付)
	4	消防ポンプ自動車		4	消防ポンプ自動車
	5	消防ポンプ自動車		5	消防ポンプ自動車・小型動力ポンプ
橋分団	1	消防ポンプ自動車2台		6	消防ポンプ自動車・小型動力ポンプ
	2	積載車・小型動力ポンプ		7	消防ポンプ自動車(水槽付)

消防ポンプ自動車 39台(内水槽付消防ポンプ自動車2台)

小型動力ポンプ積載車 29台

小型動力ポンプ 37台

