

平面図 S=1/250



測量検要素表

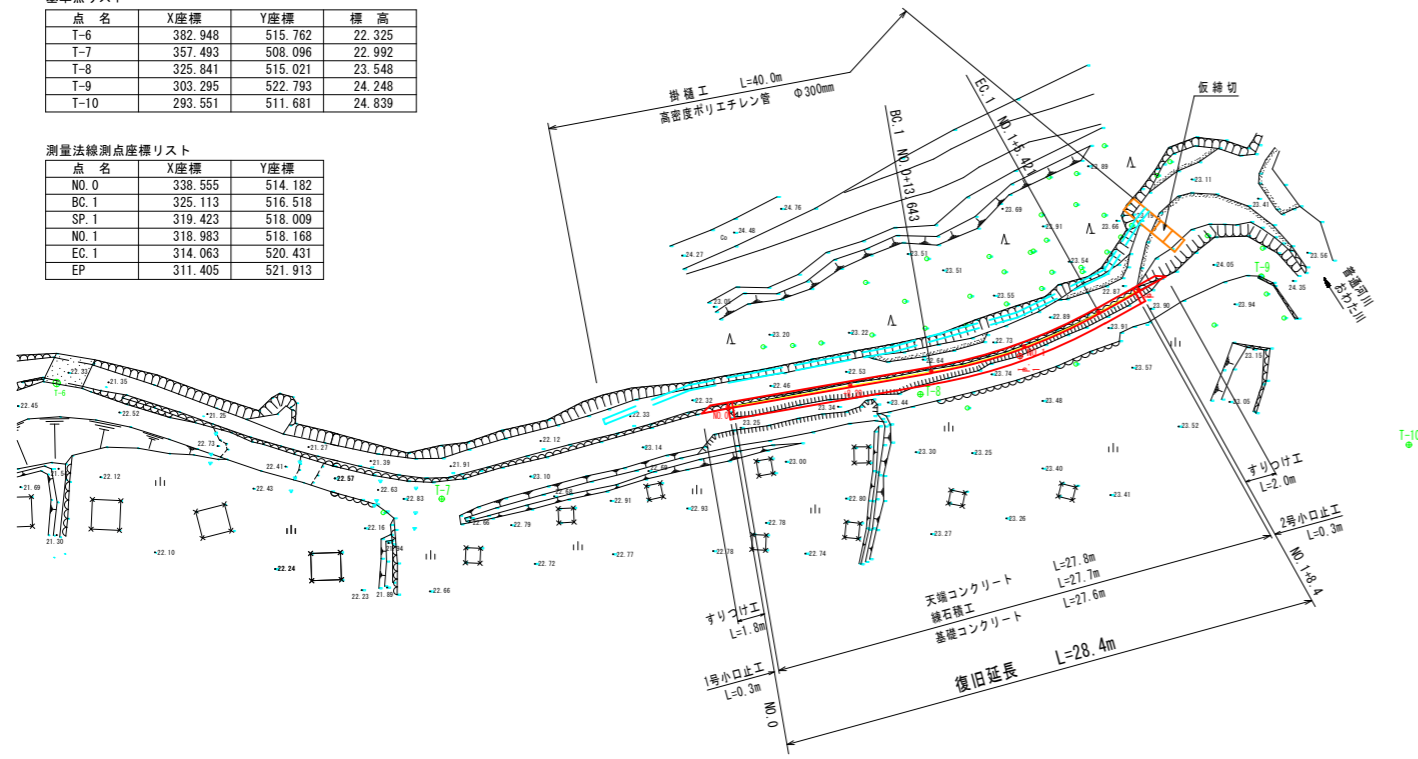
IP	IP間方向角	IA	R	曲	TL	線	SL	表	CL	IP間距離	X座標	Y座標
NO.0	170-08-27									19.588	338.555	514.182
IP.1	150-51-36	19-16-52	35.000	5.945	0.501	11.778				8.989	319.256	517.536
EP											311.405	521.913

基準点リスト

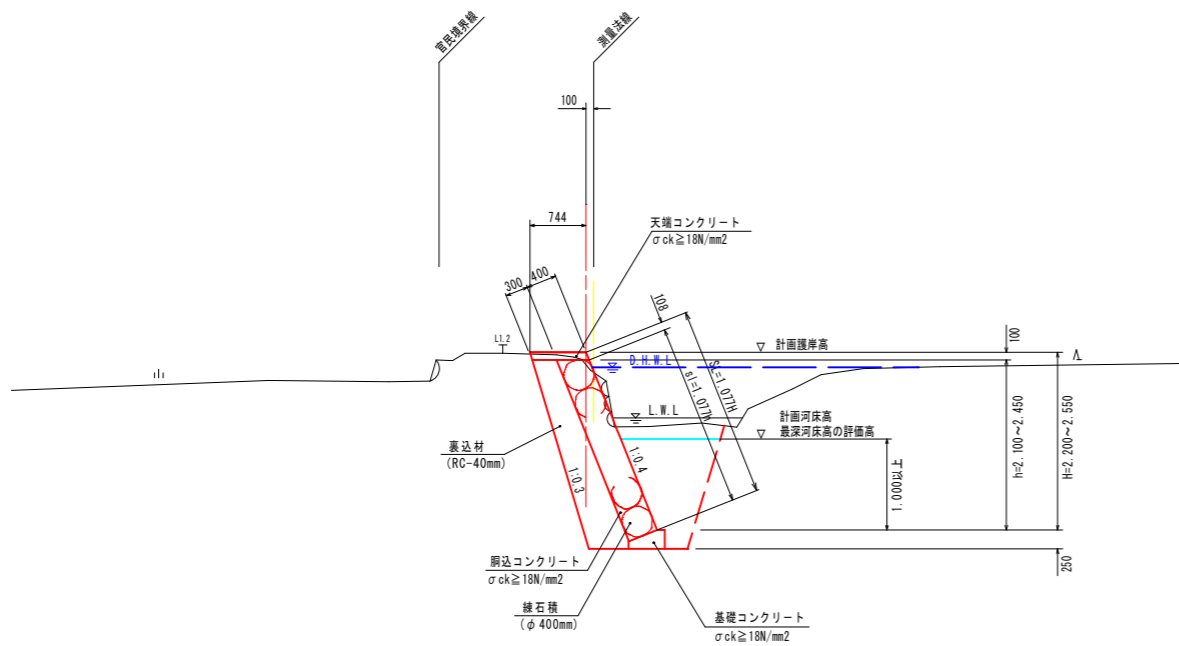
点名	X座標	Y座標	標高
T-6	382.948	515.762	22.325
T-7	357.493	508.096	22.992
T-8	325.841	515.021	23.548
T-9	303.295	522.793	24.248
T-10	293.551	511.681	24.839

測量検測点座標リスト

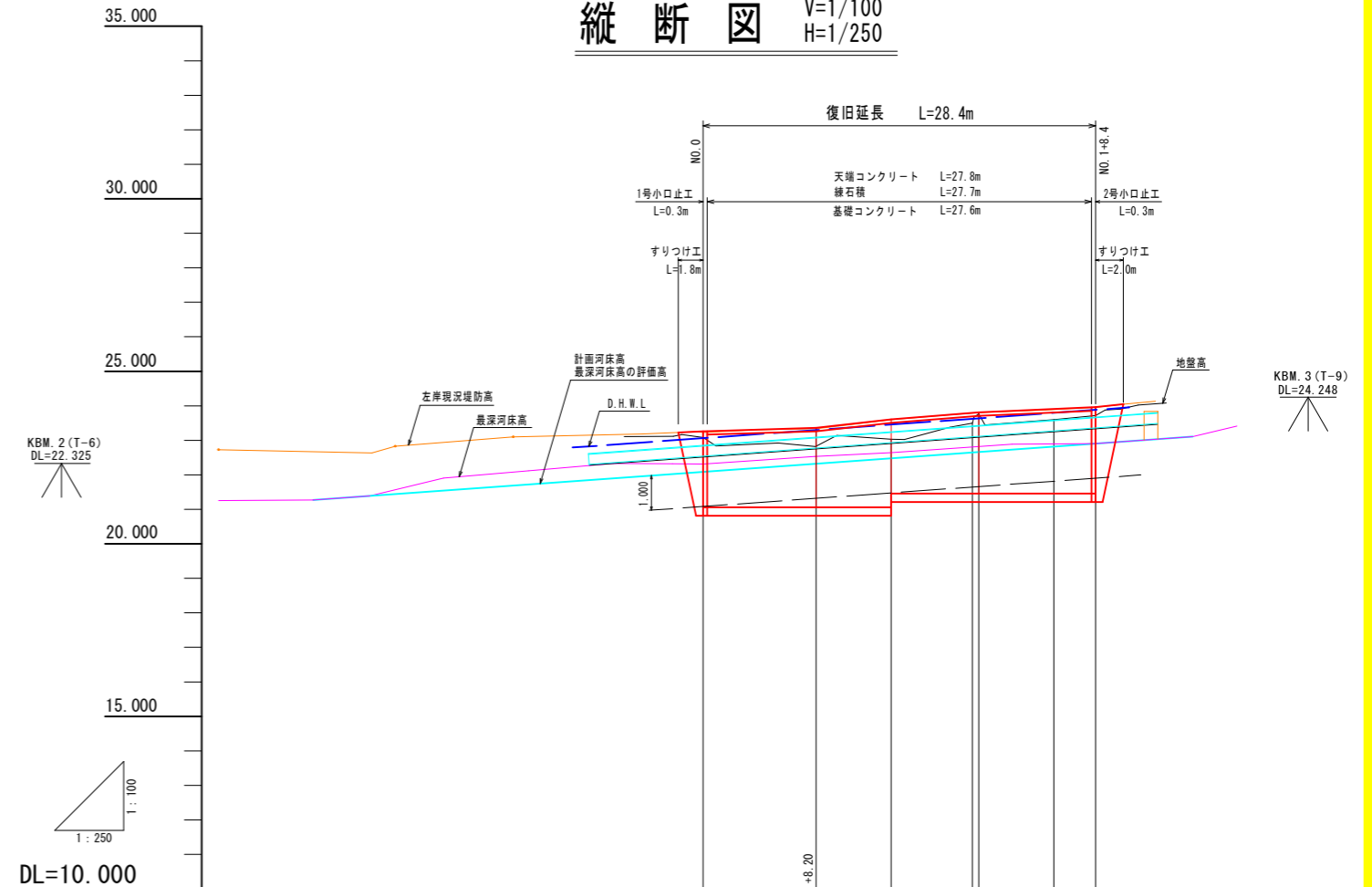
点名	X座標	Y座標
NO.0	338.555	514.182
BC.1	325.113	516.518
SP.1	319.423	518.009
NO.1	318.983	518.168
EC.1	314.063	520.431
EP	311.405	521.913



標準断面図 S=1/50



縦断図 V=1/100 H=1/250

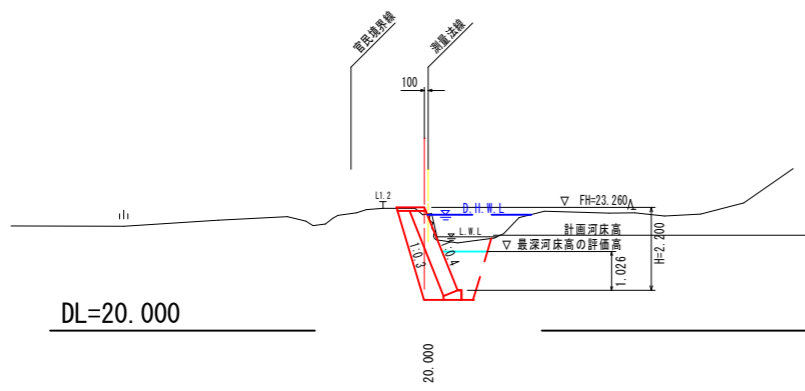


D. H. W. L		23.064	23.300	23.640	23.884	
計画護岸勾配		① 23.280 i=1/82.00 L=28.200m	② 23.380 i=1/71.71 L=5.440m	③ 23.810 i=1/31.78 L=6.850m	④ 23.980 i=1/56.41 L=8.464m	
計画護岸高		23.280	23.380	23.810	23.980	
計画河床勾配		① 22.080	② 22.460 i=1/24.61 L=28.464m		④ 22.907	
計画河床高		22.080	22.460	22.663	22.907	
最深河床高		22.316	22.460	22.822	22.907	
地盤高		23.085	23.032	23.495 23.788	23.600 23.715	
追加距離		0.000	13.643	19.532 20.000	25.421 28.464	
点間距離		0.000	13.643	5.885 0.468	5.421 3.043	
測点		NO.0	BC.1	SP.1 NO.1	EC.1	
曲線		IP.1 IA=19-16-52 R=35.000 TL=5.945 CL=11.778 SL=0.501				

令和6年度				
図名	平面図・縦断面図・標準断面図	縮尺	図示	
工事名	普通河川おわた川災害復旧工事(着手日選択型)	図面番号	1/5	
河川名	普通河川おわた川(左岸)	課長	課長補佐	係長
工事箇所	阿南市 長生町 おわた	設計	製図	
阿南市建設部土木課				

NO. 0

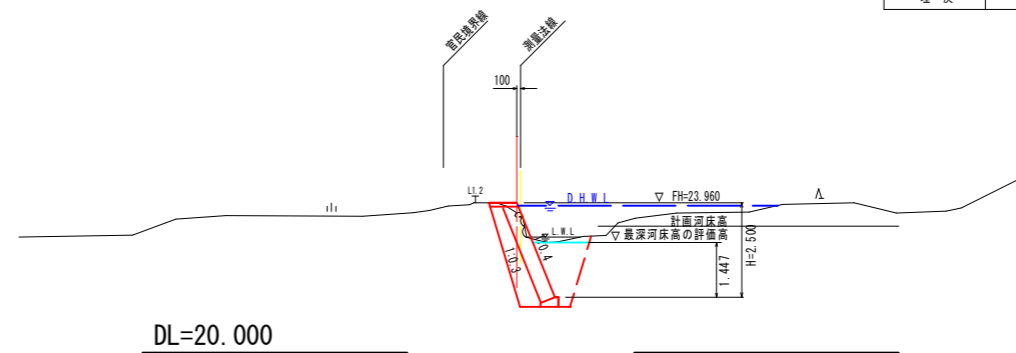
GH=23.085
FH=23.260 (22.086)



種別	数量
盛土	0.0
掘削	1.3
床掘	2.1
埋戻	0.9

+8.40

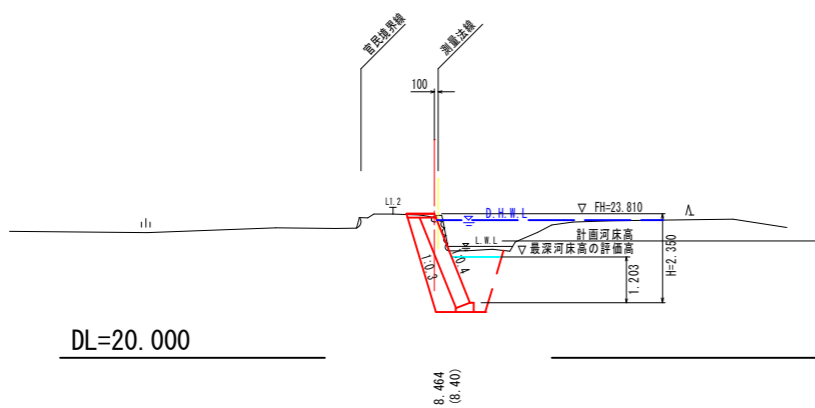
GH=23.715
FH=23.960 (22.907)



種別	数量
盛土	0.0
掘削	0.8
床掘	3.1
埋戻	1.5

NO. 1

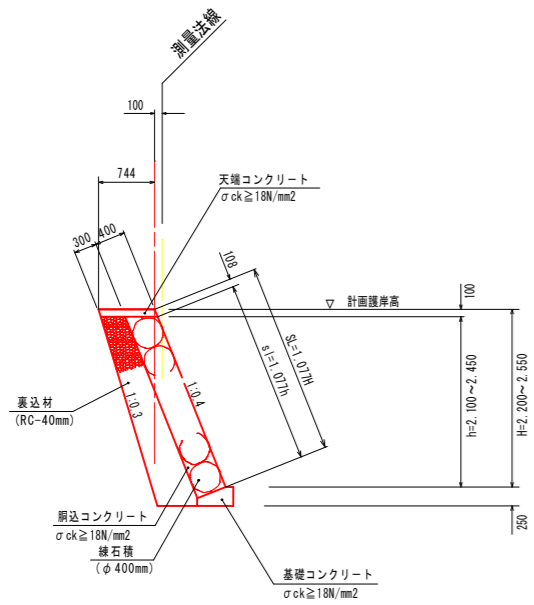
GH=23.768
FH=23.810 (22.663)



種別	数量
盛土	0.0
掘削	1.2
床掘	2.6
埋戻	1.2

令和6年度				
図名	横断面			縮尺
工事名	普通河川おわた川災害復旧工事(着手日選択型)			1/100
河川名	普通河川おわた川(左岸)			図面番号
工事箇所	阿南市 長生町 おわた			2/5
課長	課長補佐	係長	設計	製図
阿南市建設部土木課				

練石積工 S=1/50

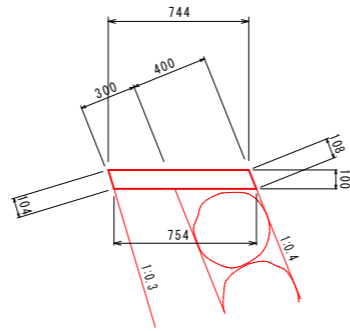


高さ別数量表 1m当たり

h	練石積 m ²	裏込材 m ³
2.10	2.3	1.0
2.20	2.4	1.1
2.45	2.6	1.2
2.05	2.2	1.0
2.25	2.4	1.1
2.40	2.6	1.2

展開図 V=1/50
H=1/100

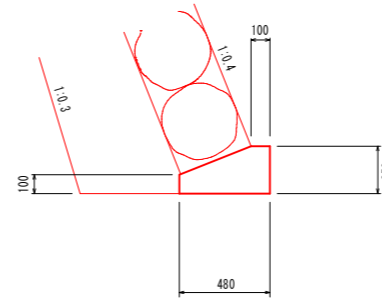
天端コンクリート S=1/20



数量表 10m当たり

名称	規格	単位	数量
コンクリート	σck ≥ 18N/mm ²	m ³	0.75
型枠		m ²	2.1
目地材	t=10mm	m ²	0.08

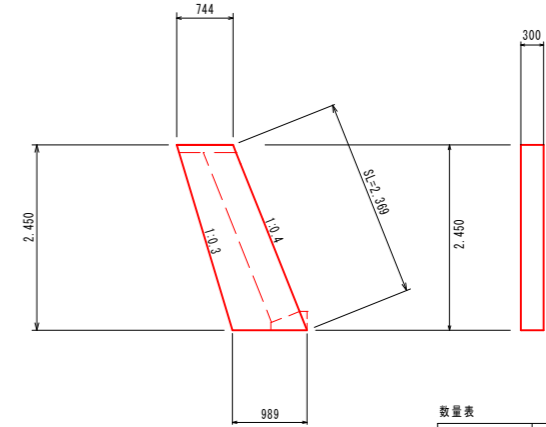
基礎コンクリート S=1/20



数量表 10m当たり

名称	規格	単位	数量
コンクリート	σck ≥ 18N/mm ²	m ³	0.92
型枠		m ²	3.5
目地材	t=10mm	m ²	0.09

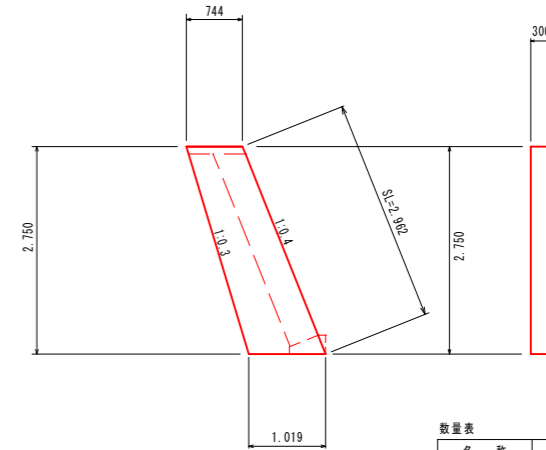
1号小口止工 S=1/50



数量表 1基当たり

名称	規格	単位	数量
コンクリート	σck ≥ 18N/mm ²	m ³	0.64
型枠		m ²	5.0

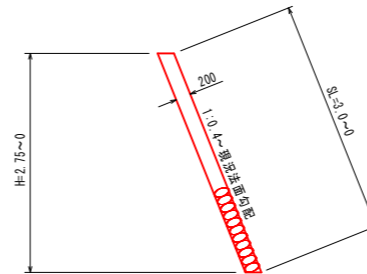
2号小口止工 S=1/50



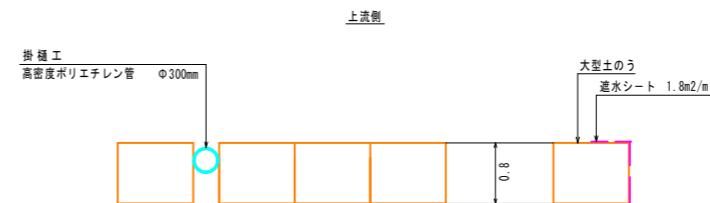
数量表 1基当たり

名称	規格	単位	数量
コンクリート	σck ≥ 18N/mm ²	m ³	0.73
型枠		m ²	5.7

すりつけ工 S=1/50

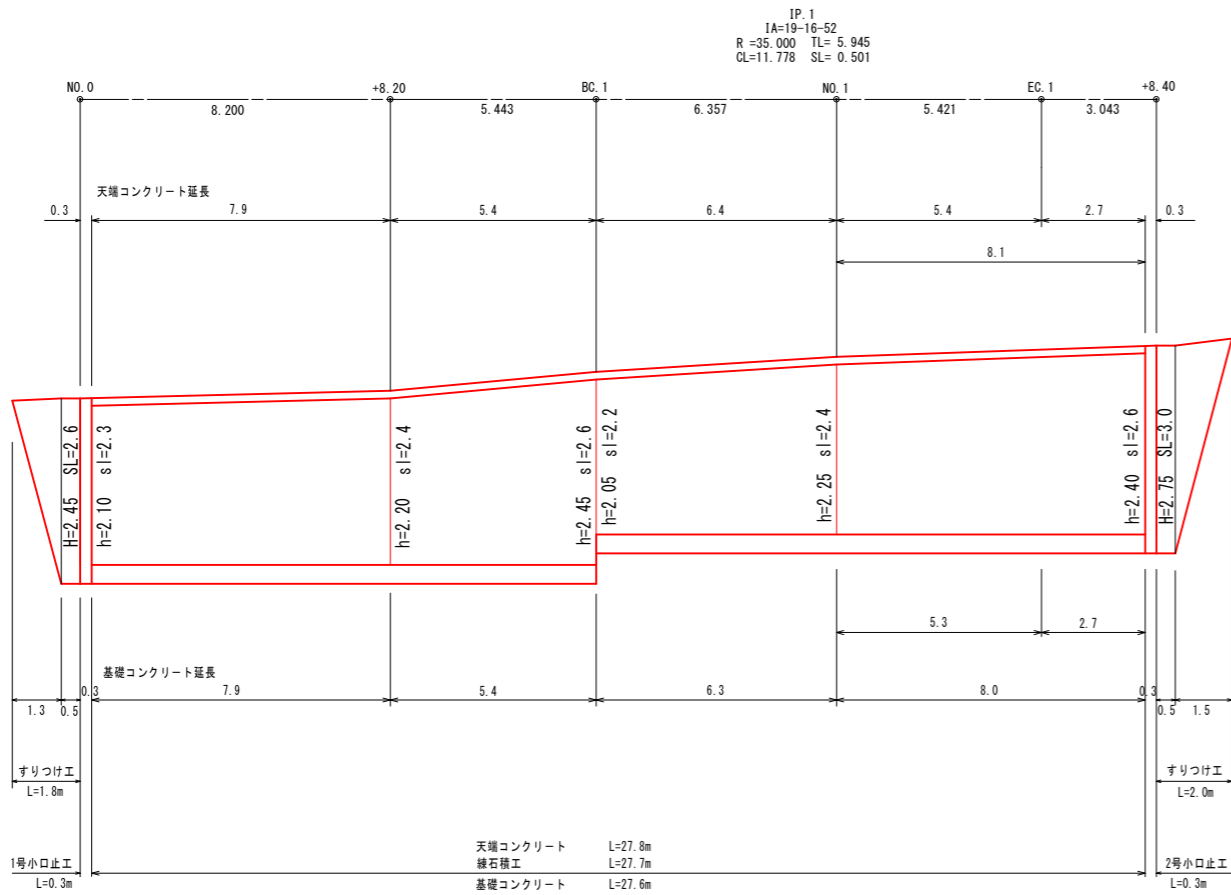


仮締切 S=1/50



数量表 1式当たり

名称	規格	単位	数量
大型土のう		袋	4
透水シート		m ²	7.2



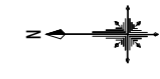
令和6年度

図名	構造図・展開図	縮尺
工事名	普通河川おわた川災害復旧工事 (着手日選択型)	図示
河川名	普通河川おわた川 (左岸)	図面番号
工事箇所	阿南市 長生町 おわた	3/5
課長	課長補佐	係長
		設計
		製図

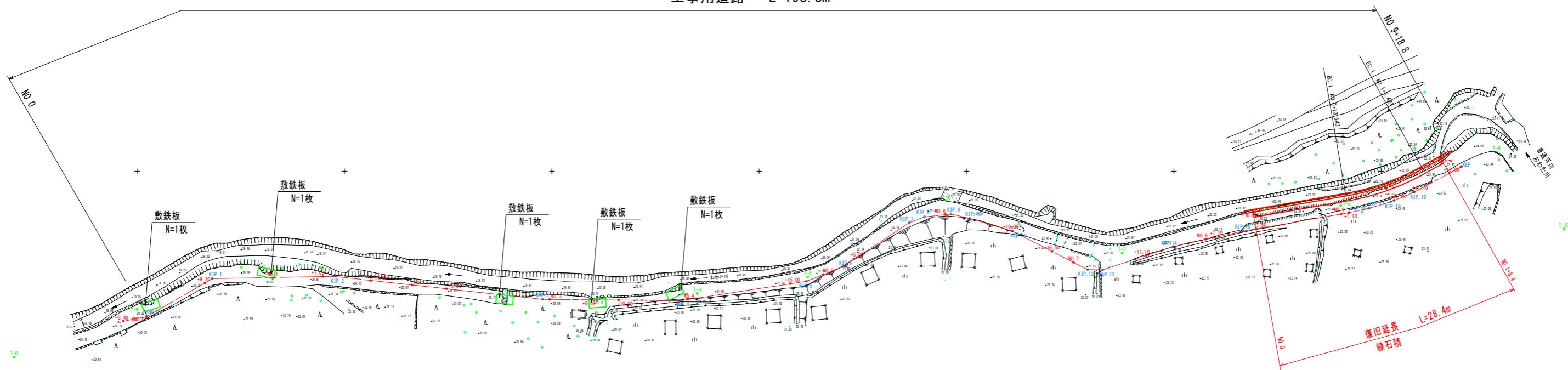
阿南市建設部土木課

平面図 + S=1/300

工事用道路



工事用道路 L=198.8m



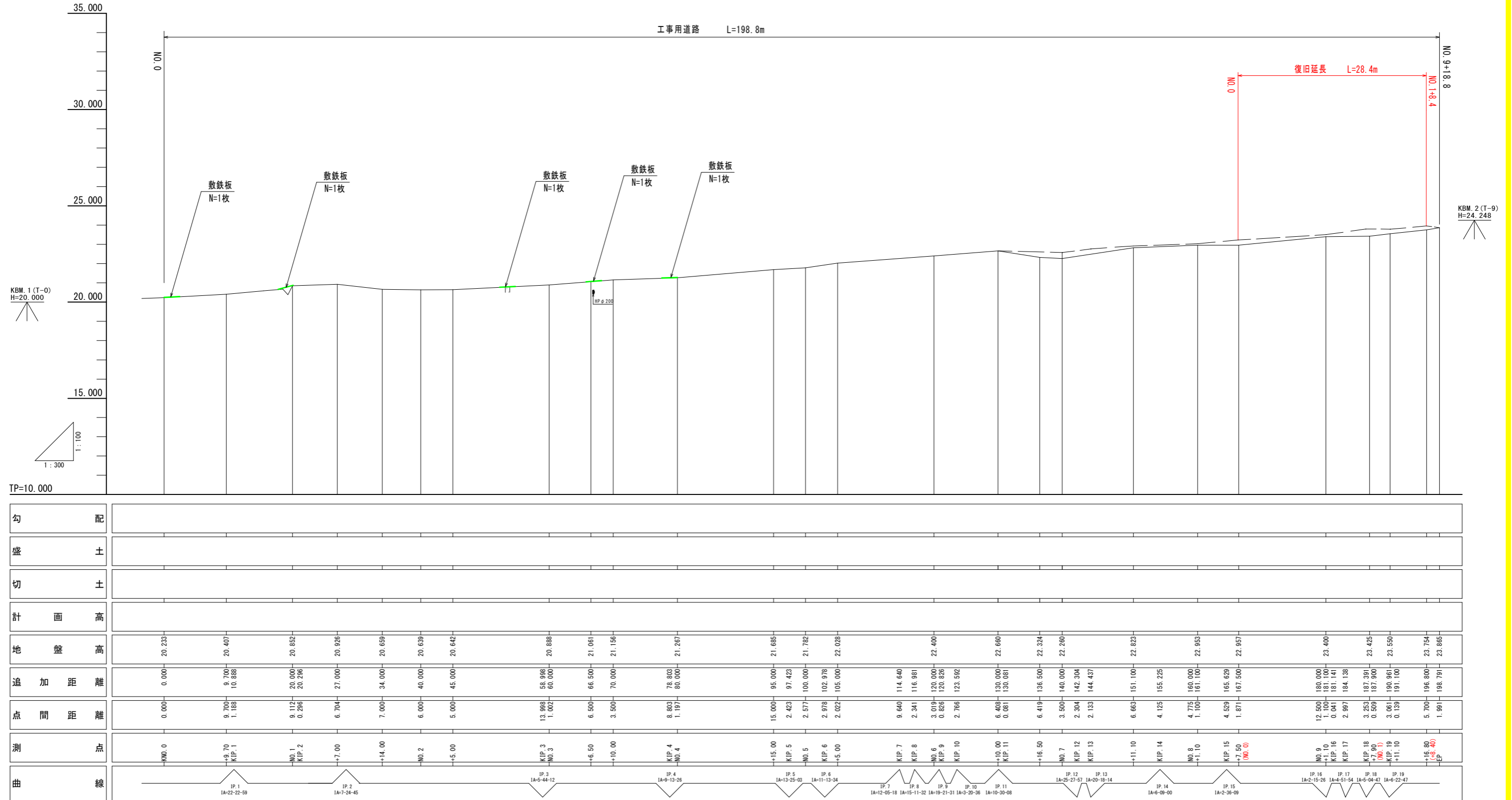
基準点リスト

点名	X座標	Y座標	標高
T-0	517.785	493.094	20.000
T-1	500.000	500.000	20.195
T-2	484.911	506.082	20.722
T-3	446.549	501.390	20.732
T-4	418.972	502.273	21.532
T-5	402.966	504.647	21.878
T-6	382.948	515.762	22.325
T-7	357.493	508.096	22.992
T-8	325.841	515.021	23.548
T-9	303.295	522.793	24.248
T-10	293.551	511.681	24.839

令和6年度				
図名	工事用道路平面図			縮尺
工事名	普通河川おわた川災害復旧工事(着手日選択型)			1/300
河川名	普通河川おわた川(左岸)			図面番号
工事箇所	阿南市 長生町 おわた			4/5
課長	課長補佐	係長	設計	製図
阿南市建設部土木課				

縦断図

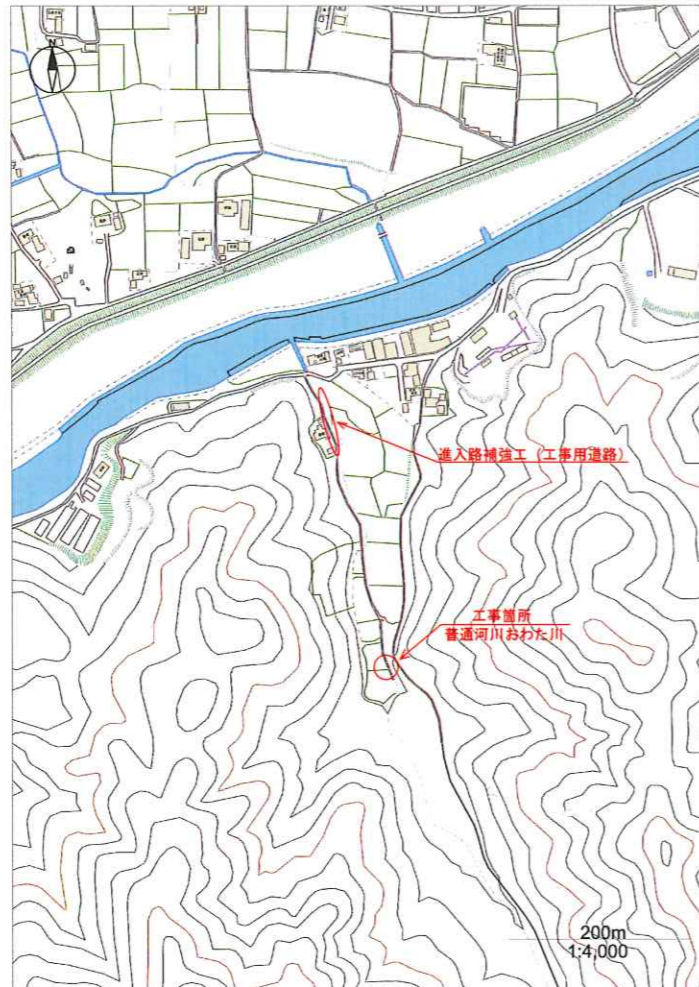
V=1:100
H=1:300



勾配																																														
盛土																																														
切土																																														
計画高																																														
地盤高	20.233	20.407	20.852	20.926	20.659	20.639	20.642		20.888	21.061	21.156	21.267		21.865	21.782	22.028		22.324	22.260	23.400	23.425	23.550	23.754	23.865																						
追加距離	0.000	9.700	20.000	27.000	34.000	40.000	45.000		58.998	66.500	70.000	78.803		95.000	97.423	100.000		114.640	116.991	120.000	123.592		130.000	130.081	136.500	140.000	142.304	144.437	151.100	155.225	160.000	167.500	180.000	181.100	181.141	184.138	187.391	187.900	190.961	191.100	196.800	198.791				
点間距離	0.000	9.700	10.296	7.000	7.000	6.000	5.000		13.998	6.500	3.500	8.803		15.000	2.423	2.577		9.640	2.341	3.019	2.766		6.408	0.081	6.419	3.500	2.304	2.133	6.663	4.125	4.715	4.529	12.500	1.100	0.041	2.997	3.253	0.509	3.061	5.700	1.991					
測点	KNO.0	KIP.1	KIP.2						KIP.3			KIP.4		KIP.5				KIP.7	KIP.8		KIP.10		KIP.11			KIP.12	KIP.13		KIP.14			KIP.15		KIP.16	KIP.17	KIP.18	KIP.19									
曲線		IP.1 1A=22-22-59	IP.2 1A=7-24-45						IP.3 1A=44-12			IP.4 1A=9-13-26		IP.5 1A=13-25-03	IP.6 1A=11-13-34	IP.7 1A=12-05-18	IP.8 1A=15-11-32	IP.9 1A=19-21-31	IP.10 1A=3-20-36	IP.11 1A=10-30-08		IP.12 1A=25-27-57	IP.13 1A=20-18-14		IP.14 1A=6-09-00			IP.15 1A=2-36-09			IP.16 1A=2-15-26	IP.17 1A=4-51-54	IP.18 1A=5-04-47	IP.19 1A=8-22-47												

令和 6 年度				
図名	工事用道路 縦断図	縮尺		
工事名	普通河川おわた川災害復旧工事(着手日選択型)	図示		
河川名	普通河川おわた川(左岸)	図面番号	5/5	
工事箇所	阿南市 長生町 おわた	課長	課長補佐	係長
		設計	製図	
阿南市建設部土木課				

位置図



パイプサポート設置・撤去



数量計算

工事区分	工種	計算式	数量	単位	備考
進上路補強工 (工事用道路)	パイプサポート設置・撤去	$39m/5m=7.8$ $1.8m \times 8箇所$	8.0	箇所	

【市単独分】

令和 6 年度					
図名	進上路補強工(工事用道路)				縮尺
工事名	普通河川おわた川災害復旧工事(暑平日選択型)				-
河川名	普通河川おわた川(左岸)				図面番号
工事箇所	阿南市 長生町 おわた				-
課長	課長補佐	係長	設計	製図	
阿南市建設部土木課					