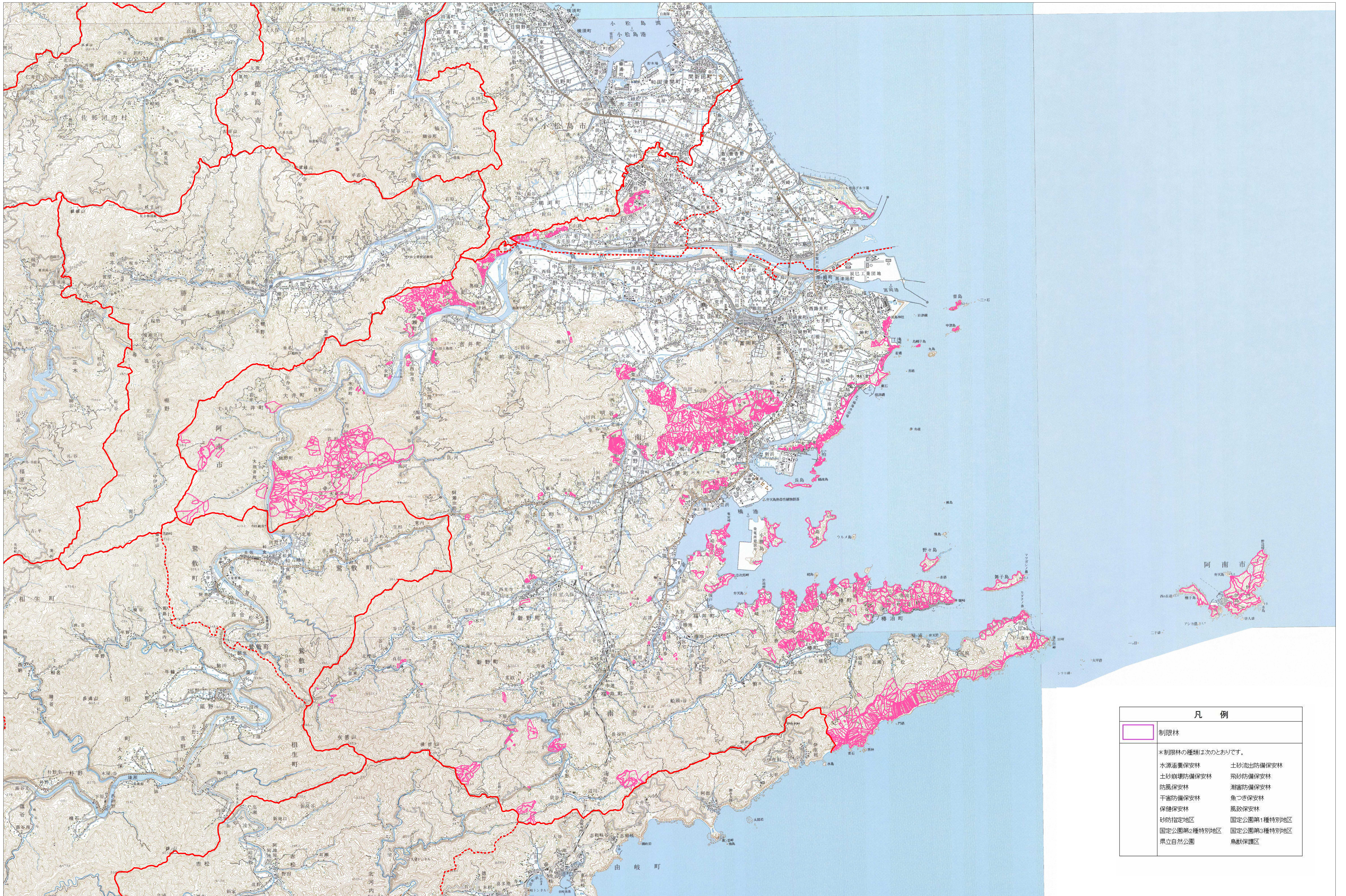



阿南市森林整備計画概要図 制限林

1 : 50,000



凡 例	
	制限林
*制限林の種類は次のとおりです。	
水源涵養保安林	土砂流出防備保安林
土砂崩壊防備保安林	飛砂防備保安林
防風保安林	潮害防備保安林
干害防備保安林	魚つき保安林
保健保安林	風致保安林
砂防指定地区	国定公園第1種特別地区
国定公園第2種特別地区	国定公園第3種特別地区
県立自然公園	鳥獣保護区