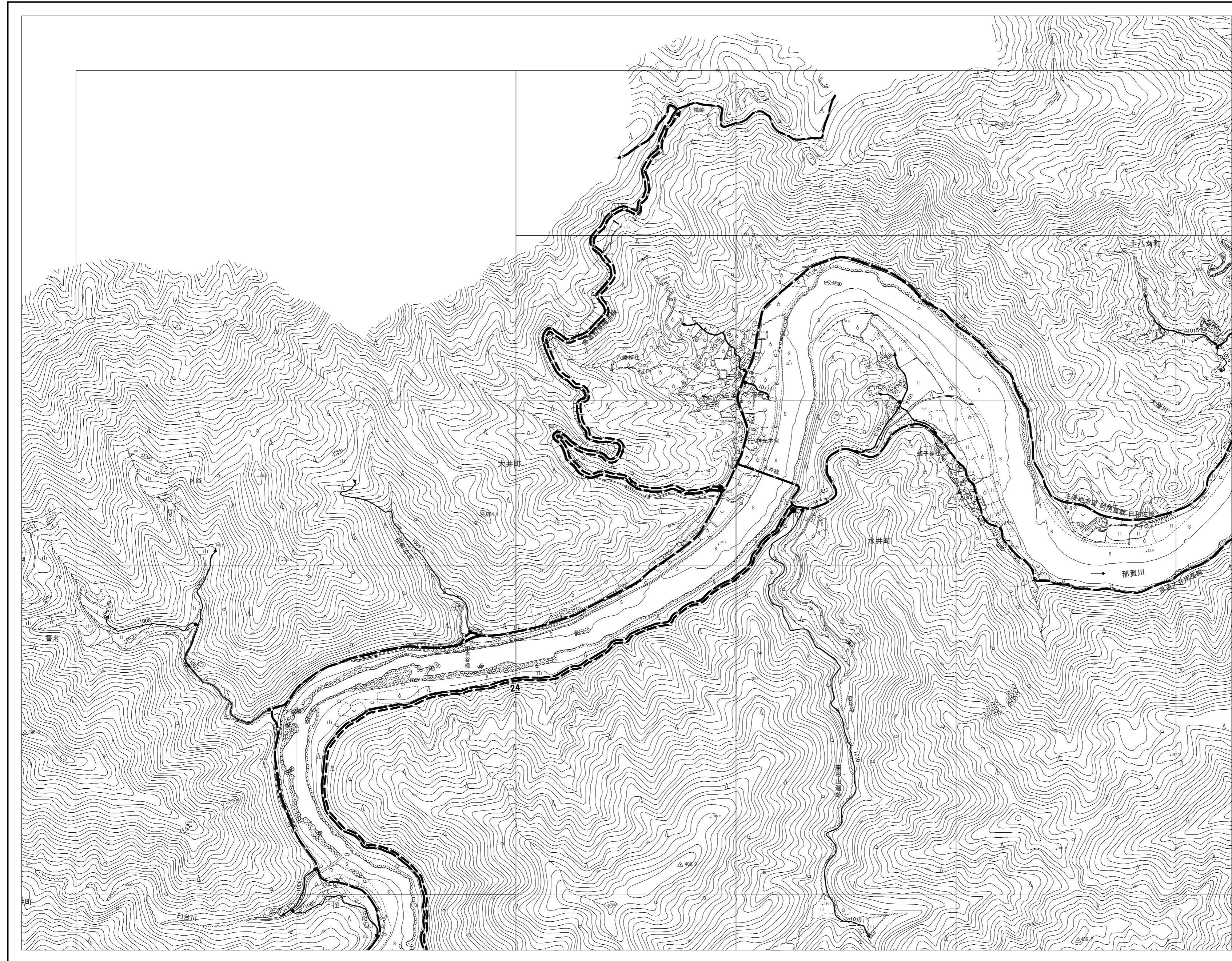


# 阿南市認定路線網図



1:10,000



|    |    |    |    |    |    |
|----|----|----|----|----|----|
|    |    |    |    | 30 |    |
|    |    |    | 31 | 32 | 33 |
|    |    | 1  | 2  | 3  | 4  |
| 5  | 6  | 7  | 8  | 9  |    |
| 10 | 11 | 12 | 13 | 14 |    |
|    | 15 | 16 | 17 | 18 | 19 |
| 21 | 22 | 23 | 24 | 25 | 26 |
|    | 27 | 28 | 29 |    |    |
|    |    |    |    |    | 20 |

| 凡 例              |         |
|------------------|---------|
|                  | 国道・県道   |
|                  | 1級路線    |
|                  | 2級路線    |
|                  | その他路線   |
|                  | 上位路線を重用 |
|                  | 市街化区域界  |
|                  | 都市計画区域界 |
| 路線の破線は未供用及び重用とする |         |

台帳・現況平面図1/1000図郭

|        |        |        |              |
|--------|--------|--------|--------------|
|        |        | (5-3)  |              |
|        |        | (5-8)  | (5-9) (5-10) |
| (5-11) | (5-12) | (5-13) | (5-14)       |
| (5-16) | (5-17) | (5-18) | (5-19)       |
|        | (5-22) |        | (5-24)       |

※上記の図面番号は台帳・現況平面図の右下に表記されている番号です。