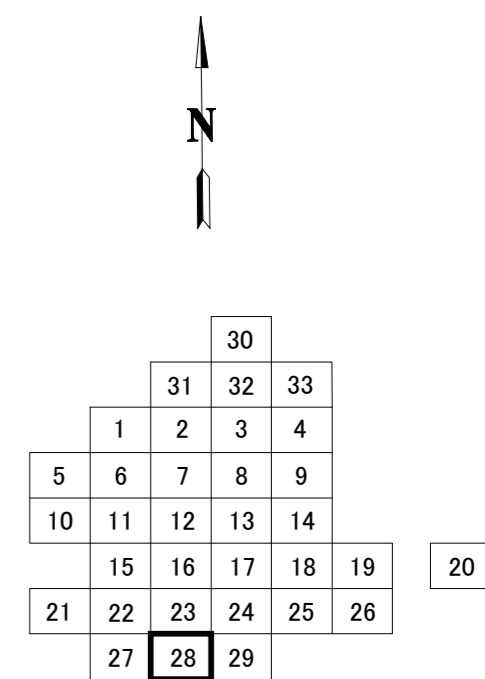
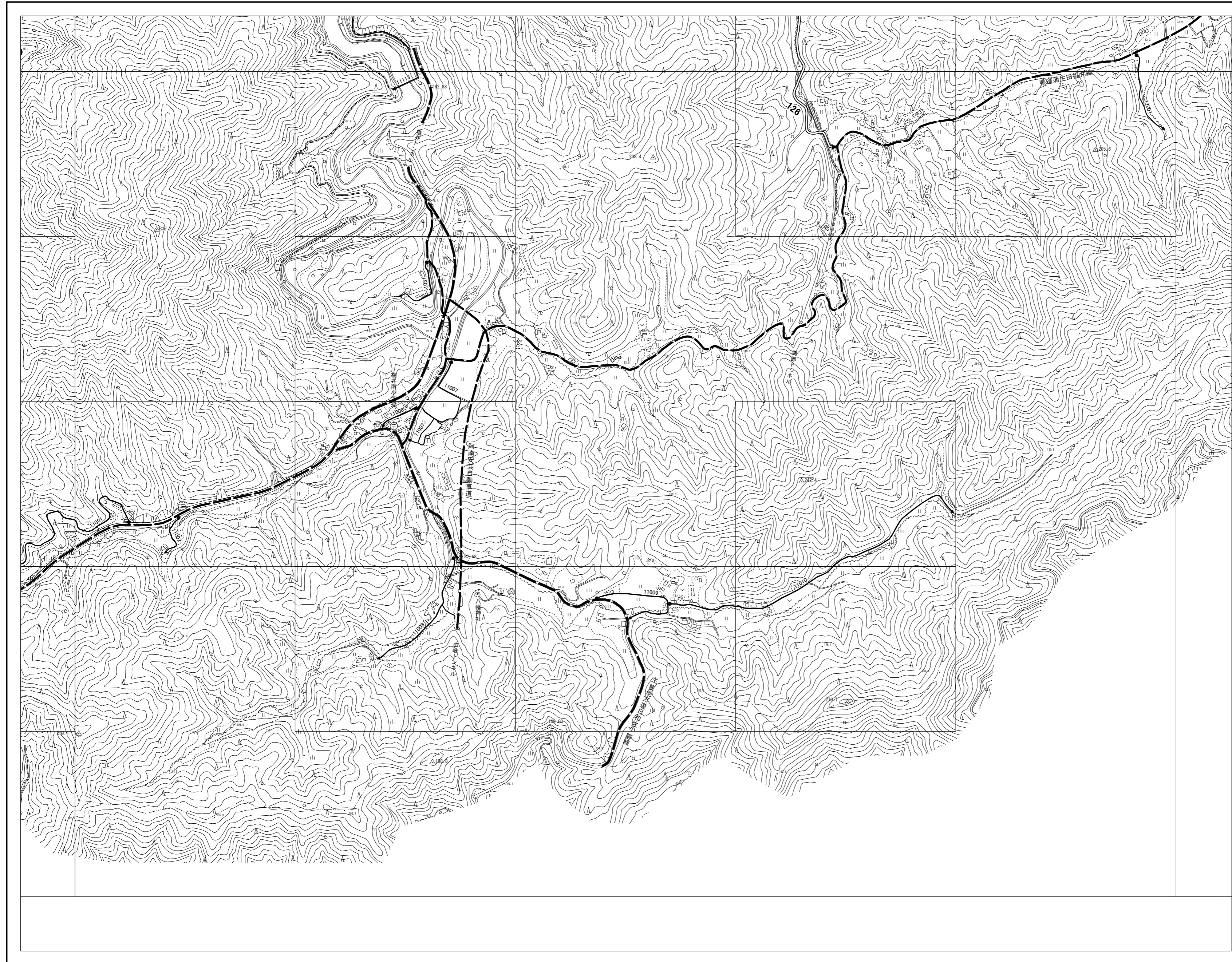


阿南市認定路線網図



凡 例	
	国道・県道
	1級路線
	2級路線
	その他路線
	上位路線を重用
	市街化区域界
	都市計画区域界
路線の破線は未供用及び重用とする	

台帳・現況平面図1/1000図郭

	(28-2)	(28-4)	(28-5)
	(28-7)		
(28-11)	(28-12)	(28-14)	
	(28-17)	(28-18)	(28-19)

※上記の図面番号は台帳・現況平面図の右下に表記されている番号です。