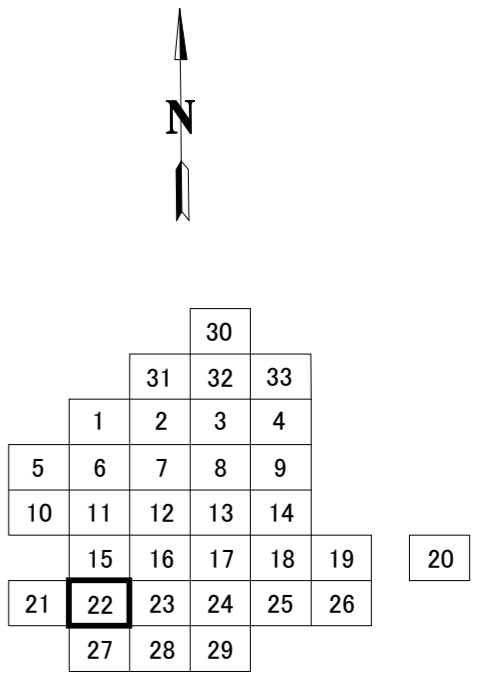
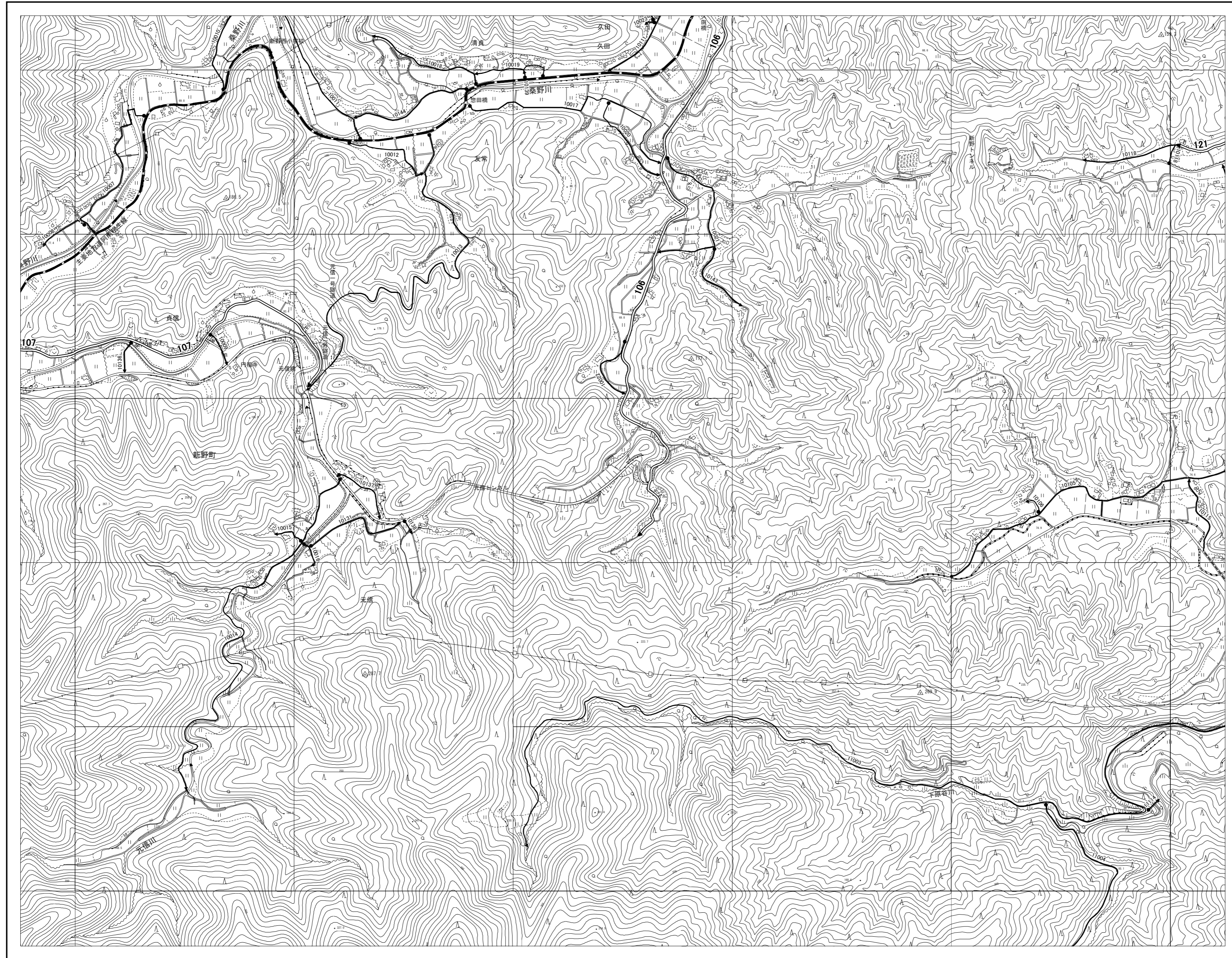


阿南市認定路線網図



凡 例	
	国道・県道
	1級路線
	2級路線
	その他路線
	上位路線を重用
	市街化区域界
	都市計画区域界
路線の破線は未供用及び重用とする	

台帳・現況平面図1/1000図郭

(22-1)	(22-2)	(22-3)	(22-5)
(22-6)	(22-7)	(22-8)	
(22-11)	(22-12)	(22-13)	(22-15)
(22-16)		(22-18)	(22-19) (22-20)
(22-21)		(22-23)	(22-24) (22-25)

※上記の図面番号は台帳・現況平面図の右下に表記されている番号です。