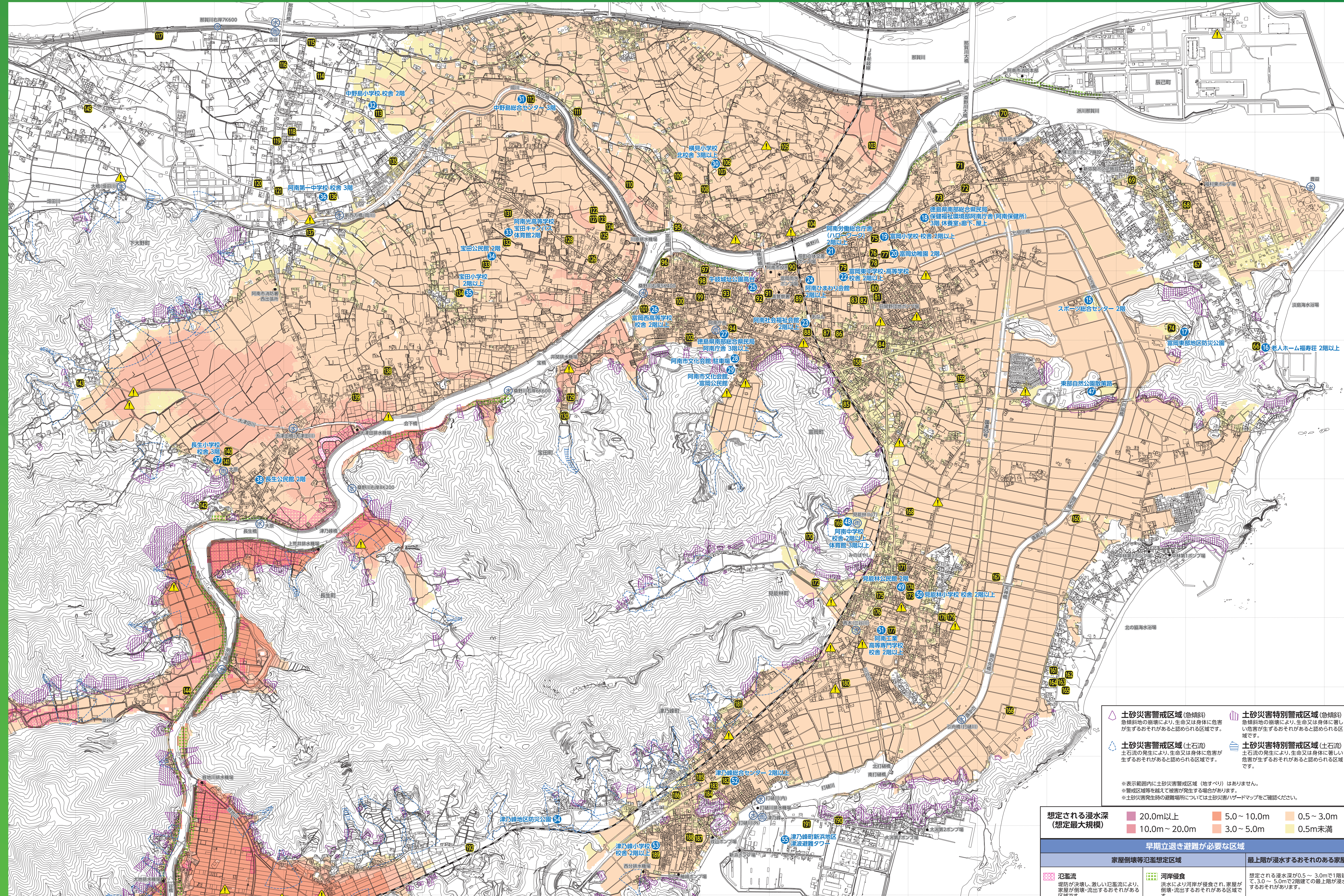


# 派川那賀川・桑野川 1 (富岡・中野島・宝田・長生・見能林地区)

## 浸水想定区域マップ(想定最大規模)

裏面は 那賀川 1 (那賀川・羽ノ浦地区) 浸水想定区域マップ(想定最大規模)

縮尺 1/12,500  
0 100 200 300 400 500m  
マップ内の点線枠: 500m間隔



**土砂災害警戒区域(急傾斜)**  
急傾斜地の崩壊により、生命又は身体に危害が生ずるおそれがあると認められる区域です。

**土砂災害特別警戒区域(急傾斜)**  
急傾斜地の崩壊により、生命又は身体に著しい危害が生ずるおそれがあると認められる区域です。

**土砂災害警戒区域(土石流)**  
土石流の発生により、生命又は身体に危害が生ずるおそれがあると認められる区域です。

**土砂災害特別警戒区域(土石流)**  
土石流の発生により、生命又は身体に著しい危害が生ずるおそれがあると認められる区域です。

※表示範囲内に土砂災害警戒区域(地すべり)はありません。  
※警戒区域等を越えて被害が発生する場合があります。  
※土砂災害発生時の避難場所については土砂災害ハザードマップをご確認ください。

想定される浸水深 (想定最大規模)	20.0m以上	10.0m~20.0m	5.0~10.0m	3.0~5.0m	0.5~3.0m	0.5m未満
<b>早期立退き避難が必要な区域</b>						
<b>家屋倒壊等氾濫想定区域</b>						
<b>氾濫流</b> 堤防が決壊し、激しい氾濫流により、家屋が倒壊・流出するおそれがある区域です。	<b>河岸侵食</b> 洪水により河岸が侵食され、家屋が倒壊・流出するおそれがある区域です。					<b>最上階が浸水するおそれのある家屋</b> 想定される浸水深が0.5~3.0mで1階建て、3.0~5.0mで2階建ての最上階が浸水するおそれがあります。

16 洪水時緊急避難場所 ▲ 避難時の危険箇所(常設冠水面所) ○ 水位観測所 ---- 市町村界  
16 要配慮者利用施設 ▲ 通行が困難な場合があります。 ○ 雨量観測所

水害時における適切な避難行動や避難のタイミングは、個々人がおかれた状況によりそれぞれ異なります。  
緊急時においては、阿南市や関係機関からの情報や周囲の状況等を確認し、自らの判断で適切に避難してください。