



阿南市では、平成25年から老朽化した庁舎の建て替えを進め、この度完成しました。新庁舎は主に3つのコンセプト（概念）に基づいて建設いたしました。新庁舎の完成に伴い、仮庁舎等に配置していた部署が新庁舎へ移転します。完成まで、市民の皆さまにはご不便をおかけしましたが、ご理解、ご協力ありがとうございました。

## 新庁舎建設の3つのコンセプト

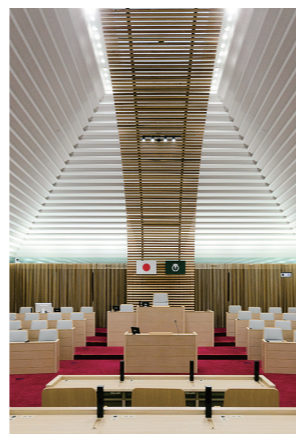
### ①市民・議会・行政3者の協働の姿を表した庁舎

開放的な内部空間と効果的な免震性能を実現するために、1階から3階の外周に二重の梁を配しています。竹林をイメージして「竹林トラス（梁）」と呼んでいます。



3層吹き抜け空間「あなんフォーラム」は、視認性に優れ、災害時に一次避難場所にもなります。

議場では、本会議のケーブルテレビ中継を予定しています。



地場産材（青石、石灰石、杉材、LED）を庁舎の外壁・内装に使用しています。



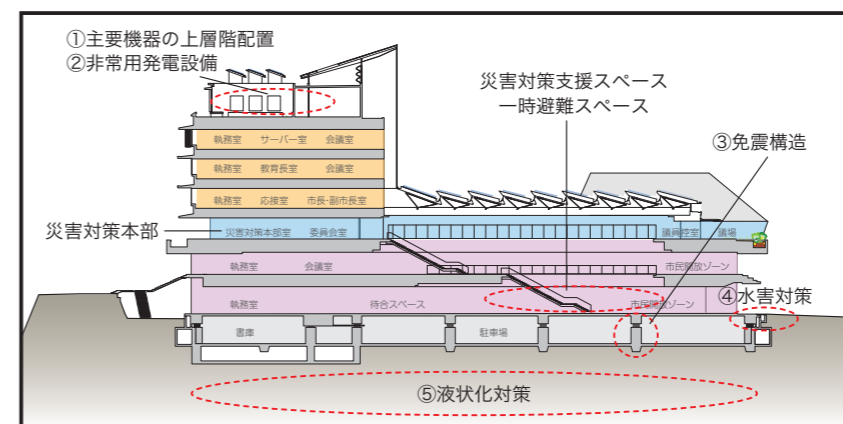
春には、庁舎前の市民広場に桜が咲きます。夏まつりには、阿波踊りの会場になります。

3階、2階の正面（南）にはテラスがあります。



2階のテラスは、夏まつり等の催し物が行われる際には、観覧席としてご利用いただけます。

### ②安全・安心をかたちにした庁舎



南海トラフ巨大地震を想定し、震度7クラスの揺れにも対応できるよう免震構造を採用しています。免震装置は新庁舎全体で34基配置し、庁舎内の設備機器・配管の破損や家具などの転倒を抑えます。



地下1階柱頭部分に設置された免震装置

### ③光と風をデザインした省CO<sub>2</sub>モデル庁舎

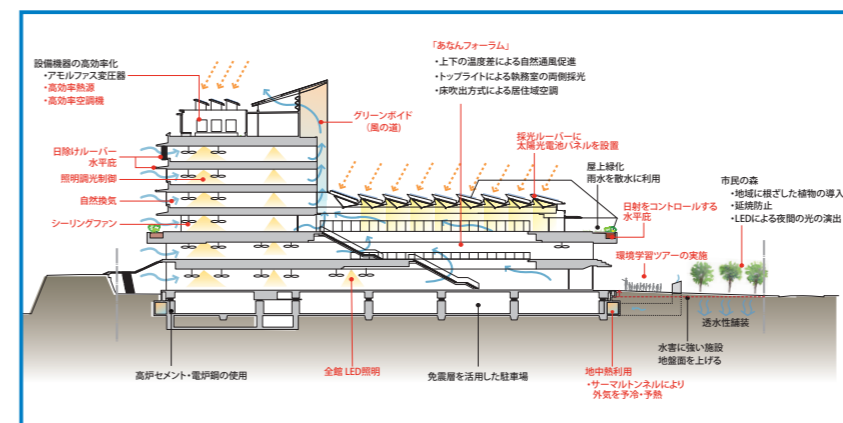
低層部の屋根は、太陽光発電パネルを備え、直射光を遮りつつ自然光を取り入れます。



太陽光発電パネルは、最大100kWの電気を発電します。



屋上緑化は、断熱効果による省エネ効果や癒し効果が期待できます。



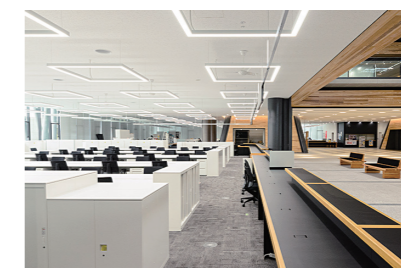
全面ガラスの換気空間（グリーンボイド：風の道）は、館内で温められた空気を最上階まで導いて放出します。



3階から6階西面に設置した木製（杉材）ルーバーは西日を遮ります。



執務室には、全館LED照明、自然換気、自然採光を取り入れています。

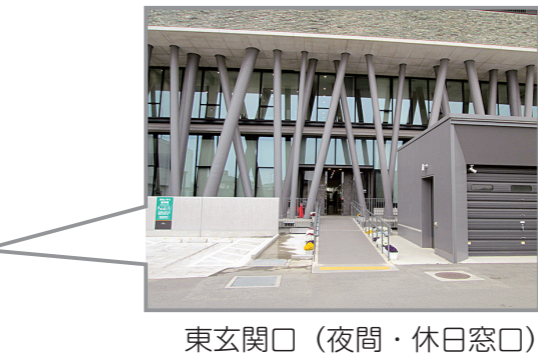
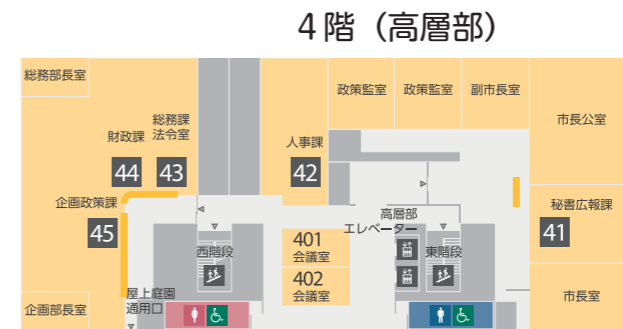
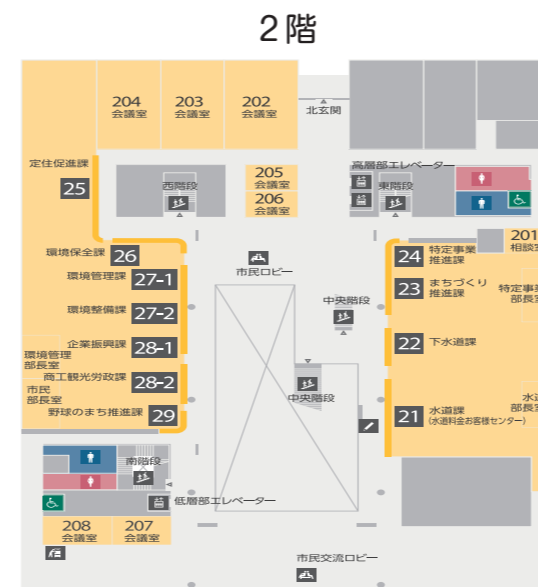
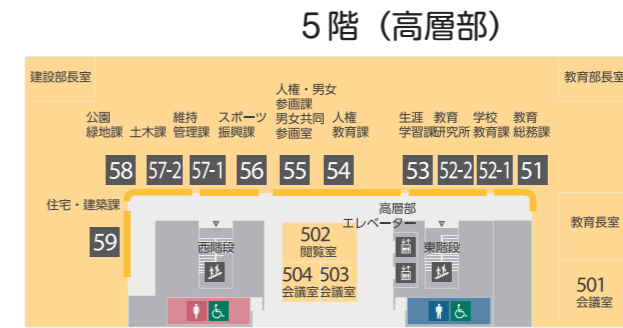
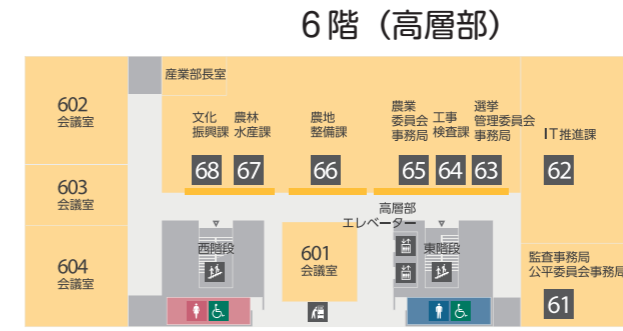


執務室の窓側に設置されている自然換気システムで空気を調整しています。



## 市役所新庁舎の完成に伴い、部署の配置が変わります。

<b>6階（高層部）</b>		
<b>61</b> 監査事務局 公平委員会事務局	<b>63</b> 選挙管理委員会事務局	<b>66</b> 農地整備課
<b>62</b> IT推進課	<b>64</b> 工事検査課	<b>67</b> 農林水産課
	<b>65</b> 農業委員会事務局	<b>68</b> 文化振興課
<b>5階（高層部）</b>		
<b>51</b> 教育総務課	<b>54</b> 人権教育課	<b>57-1</b> 維持管理課
<b>52-1</b> 学校教育課	<b>55</b> 人権・男女参画課 男女共同参画室	<b>57-2</b> 土木課
<b>52-2</b> 教育研究所	<b>56</b> スポーツ振興課	<b>58</b> 公園緑地課
<b>53</b> 生涯学習課	<b>59</b> 住宅・建築課	
<b>4階（高層部）</b>		
<b>41</b> 秘書広報課	<b>43</b> 総務課 法令室	<b>44</b> 財政課
<b>42</b> 人事課		<b>45</b> 企画政策課
<b>3階</b>		
<b>31</b> 危機管理課	<b>33</b> 庁舎建設課	
<b>32</b> 議会事務局 議事課 議場 議員控室		
<b>2階</b>		
<b>21</b> 水道課（水道料金お客様センター）	<b>25</b> 定住促進課	<b>28-1</b> 企業振興課
<b>22</b> 下水道課	<b>26</b> 環境保全課	<b>28-2</b> 商工観光労政課
<b>23</b> まちづくり推進課	<b>27-1</b> 環境管理課	<b>29</b> 野球のまち推進課
<b>24</b> 特定事業推進課	<b>27-2</b> 環境整備課	
<b>1階</b>		
<b>1</b> 市民生活課	<b>4</b> 会計課	<b>7</b> 税務課
<b>2</b> 保険年金課	<b>5</b> 福祉課	<b>8</b> 納税課
<b>3</b> こども課 こども相談室	<b>6</b> 介護・ながいき課	夜間・休日窓口
<b>地下1階</b>		
地下駐車場（平日8:00~18:00）80台収納（高さ2.1mまで） <b>5月8日(月)から利用できます。</b> ※庁舎東側に駐車場（40台分）があります。利用可能時間（7:30~22:00）		



5月8日から新庁舎ですべての業務を開始します。  
平成29年度に第一仮庁舎（旧阿南保健所）を解体し、駐車場を整備しますので、引き続きご理解・ご協力をお願いします。 **問い合わせは** 庁舎建設課（☎22-8285）へ